

CASA CON DOBLE ACCESO EN PASEOS KABAH SM 222, CANCÚN

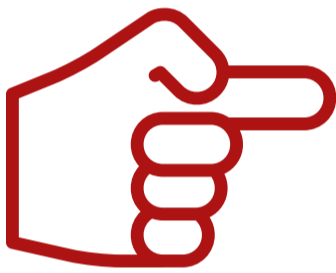




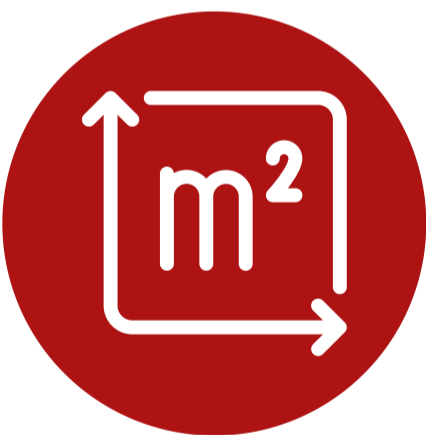
Documentación en orden.
Libre de Gravamen.
Acepta Créditos y Pago de
Contado.



Casa 16 Lote 01 Manzana 03 Calle
Filomeno Mata Fraccionamiento
Paseos Kabah Supermanzana 222,
Cancún Q. Roo.



[Link a Google Maps](https://maps.app.goo.gl/tz3X56gBLbGNYWgr7)
<https://maps.app.goo.gl/tz3X56gBLbGNYWgr7>




80 m² de Terreno
44.05 m² de Construcción Original
+ Ampliación en planta baja y
segundo nivel.



\$1,580,000 mxn
Precio de Venta

PLANTA BAJA

 Estacionamiento techado y portón con salida hacia Calle Filomeno Mata


 Estancia: Sala Comedor

 Baño Completo #1

 Habitación #1


 Cocina con salida a Calle Felipe Carrillo Puerto

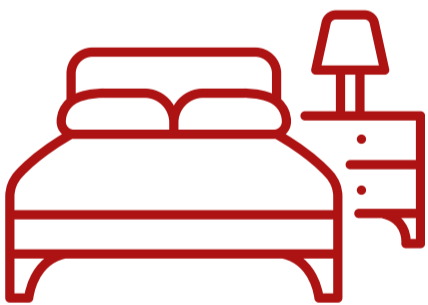
PLANTA ALTA

 Habitación #2 bastante amplia y con salida a Terraza #1 techada igual muy amplia

 Baño completo #2

 Habitación #3

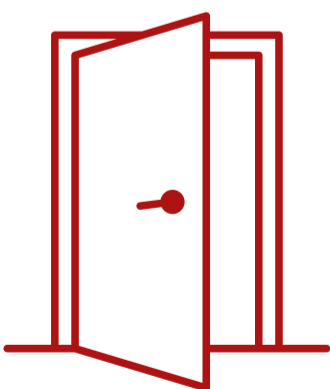
 Terraza #2 con espacio de lavado y vista a la Calle Felipe Carrillo Puerto



3 habitaciones



2 Baños



2 Accesos
(Por Calle Filomeno Mata y Felipe Carrillo Puerto)



2 Terrazas
(Una con vista a Filomeno Mata y otra a Felipe Carrillo Puerto)

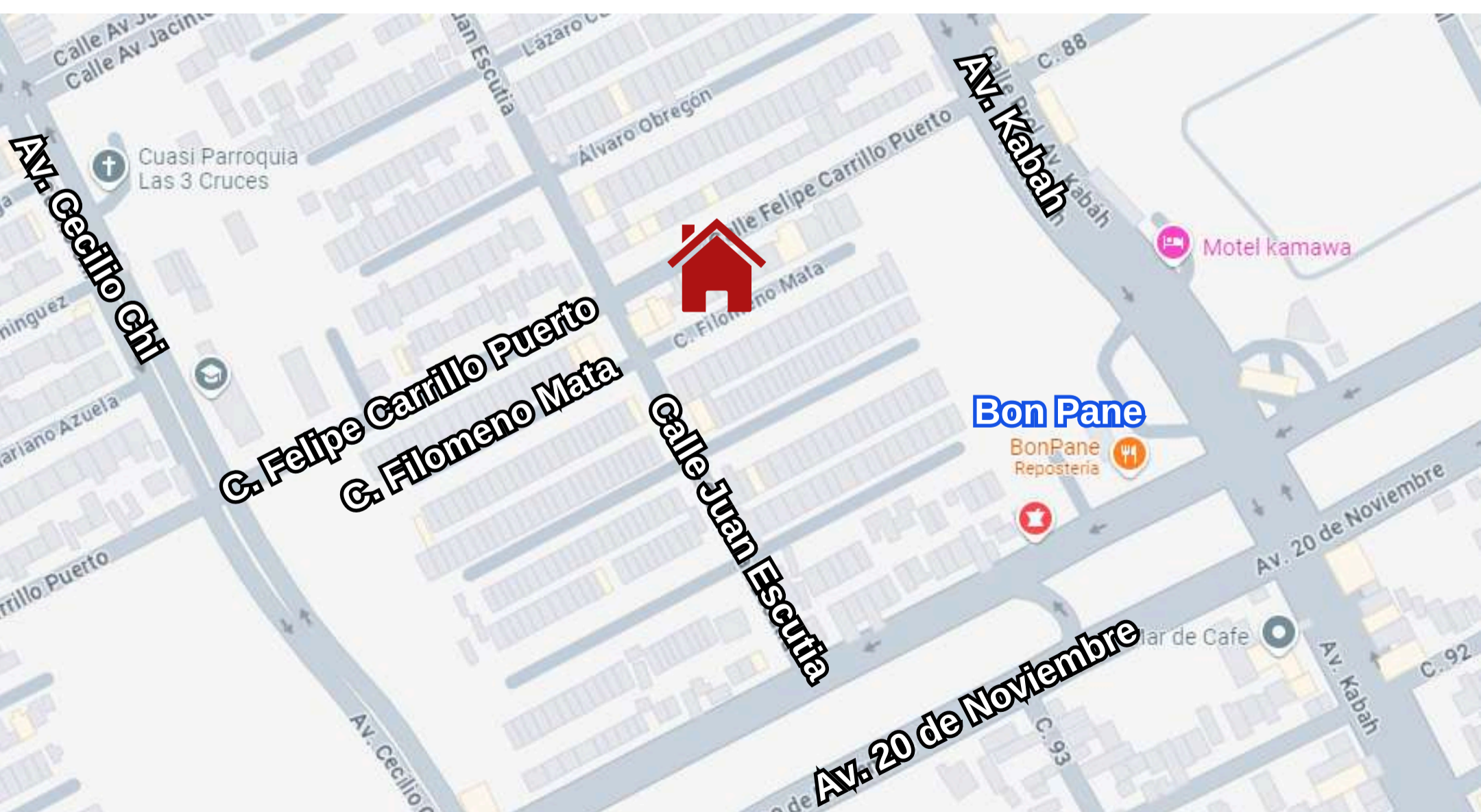
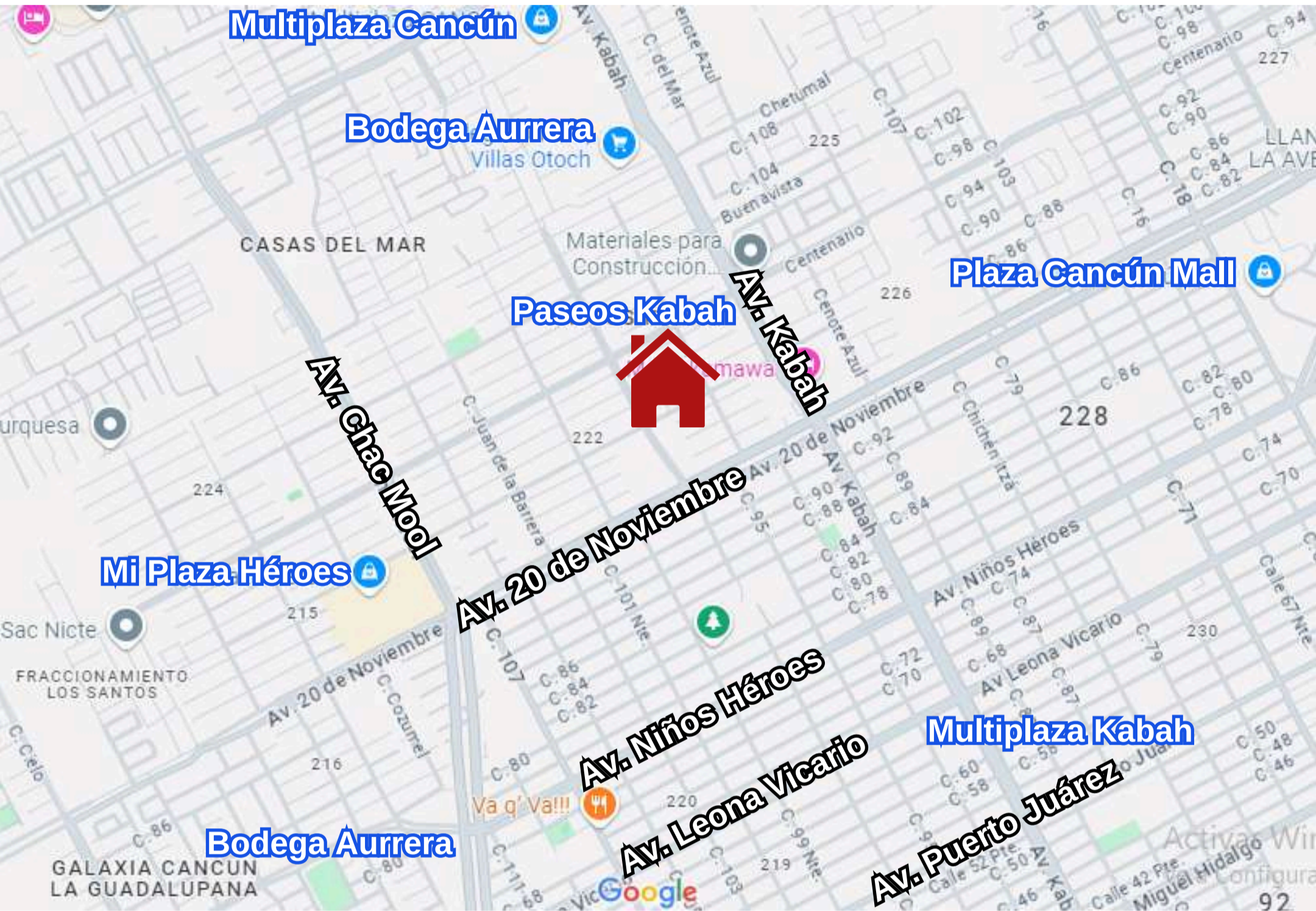
UBICACIÓN

Casa 16 Lote 01 Manzana 03 Calle Filomeno Mata Fraccionamiento Paseos Kabah Supermanzana 222, Cancún Q. Roo.

[Link a Google Maps](https://maps.app.goo.gl/tz3X56gBLbGNYWgrZ)

<https://maps.app.goo.gl/tz3X56gBLbGNYWgrZ>

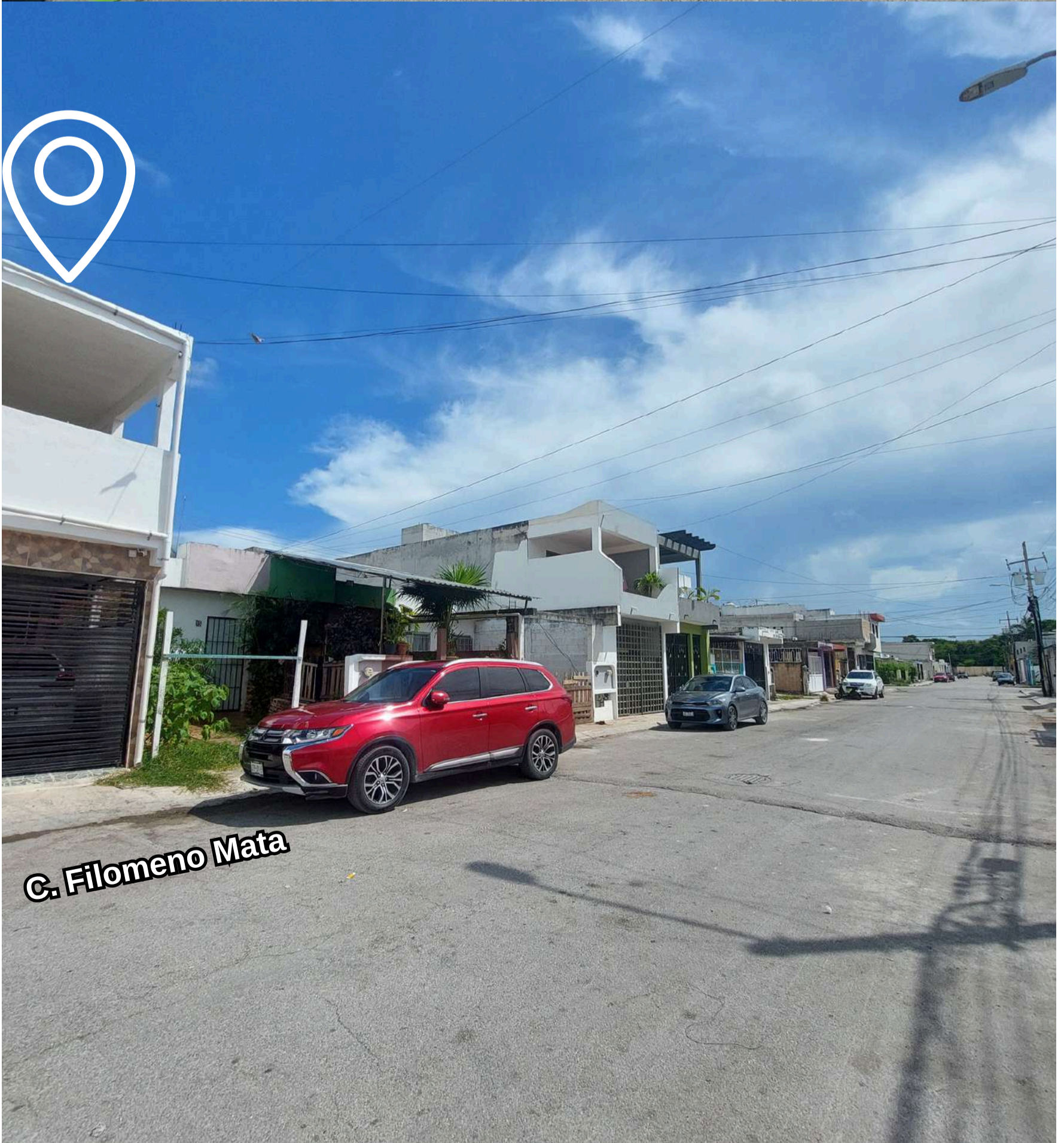
A tan solo una cuadra de la Av. Kabah y de la Av. 20 de Noviembre. Rodeado de todos los servicios y a minutos de Mi Plaza Héroes.



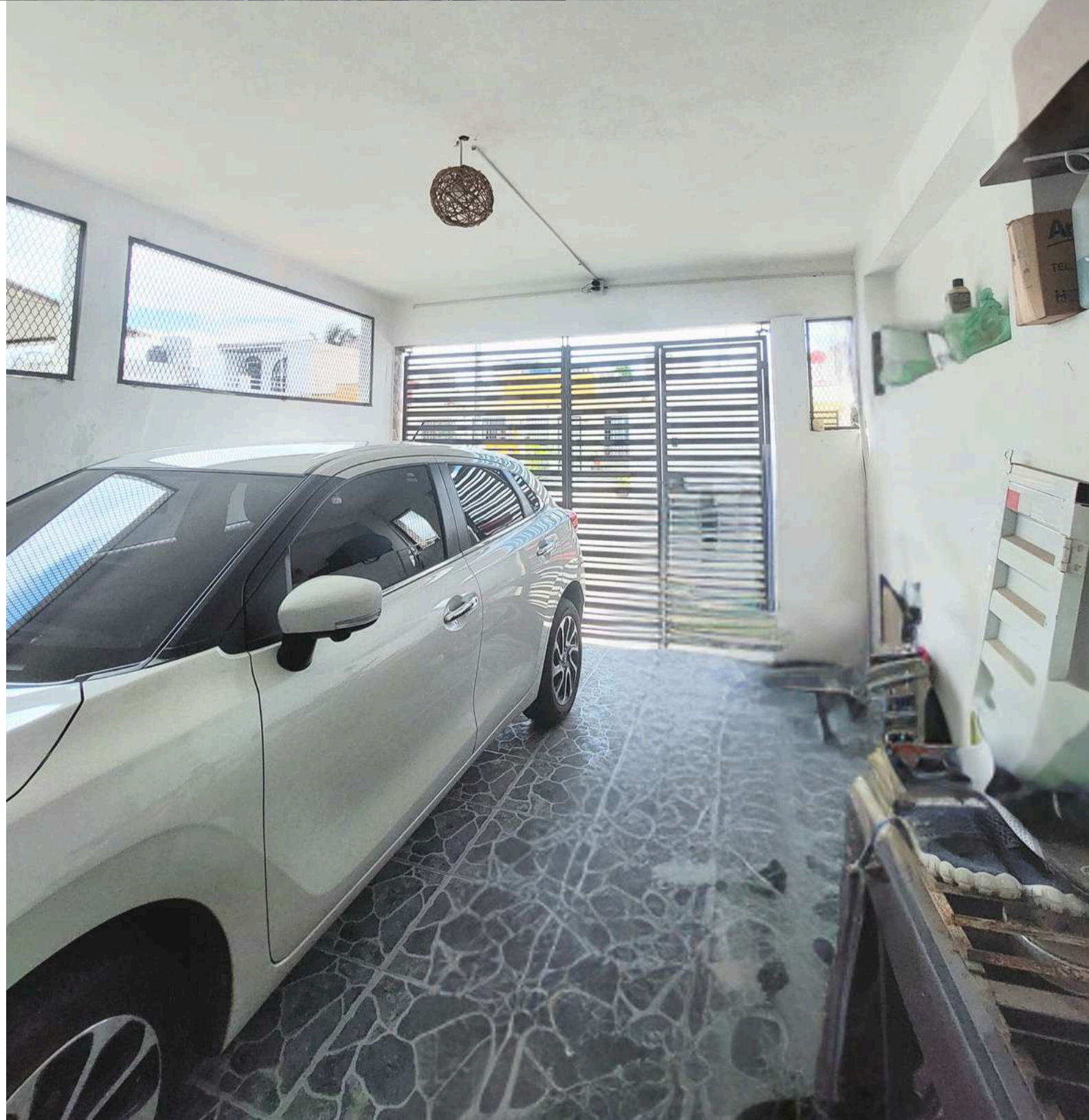
Fachada Principal sobre Calle Filomeno Mata



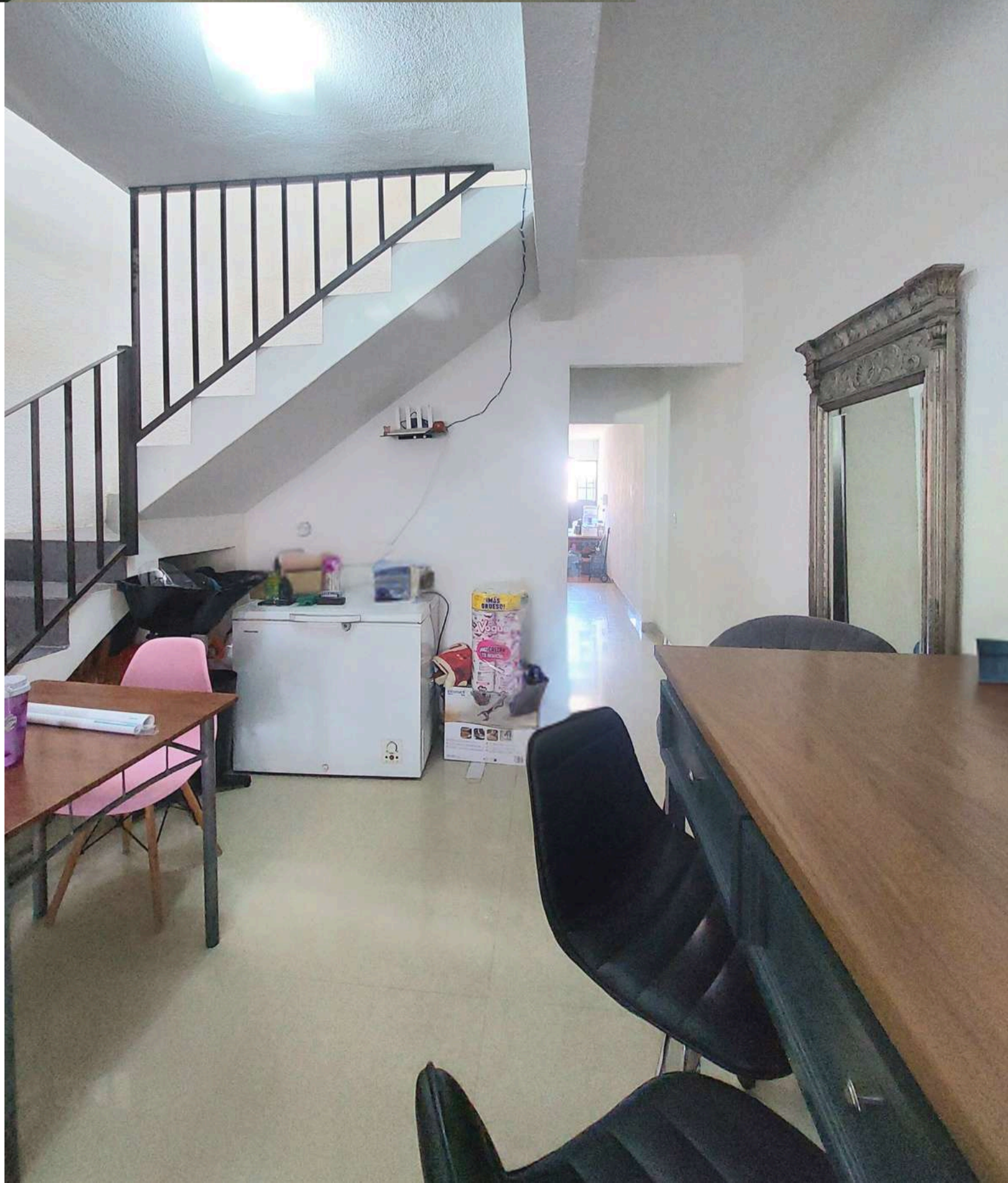
Entorno



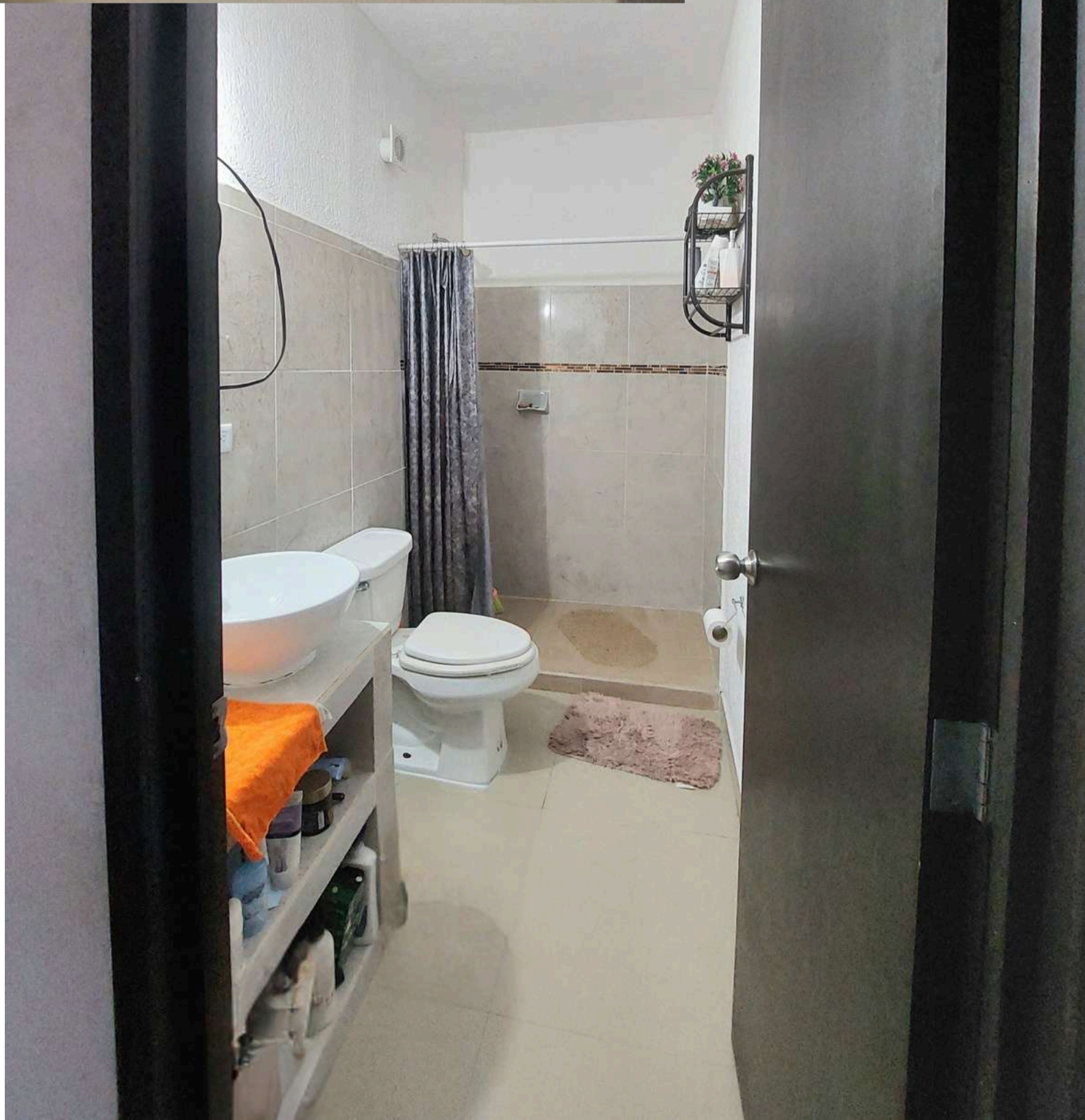
Cochera techada con portón



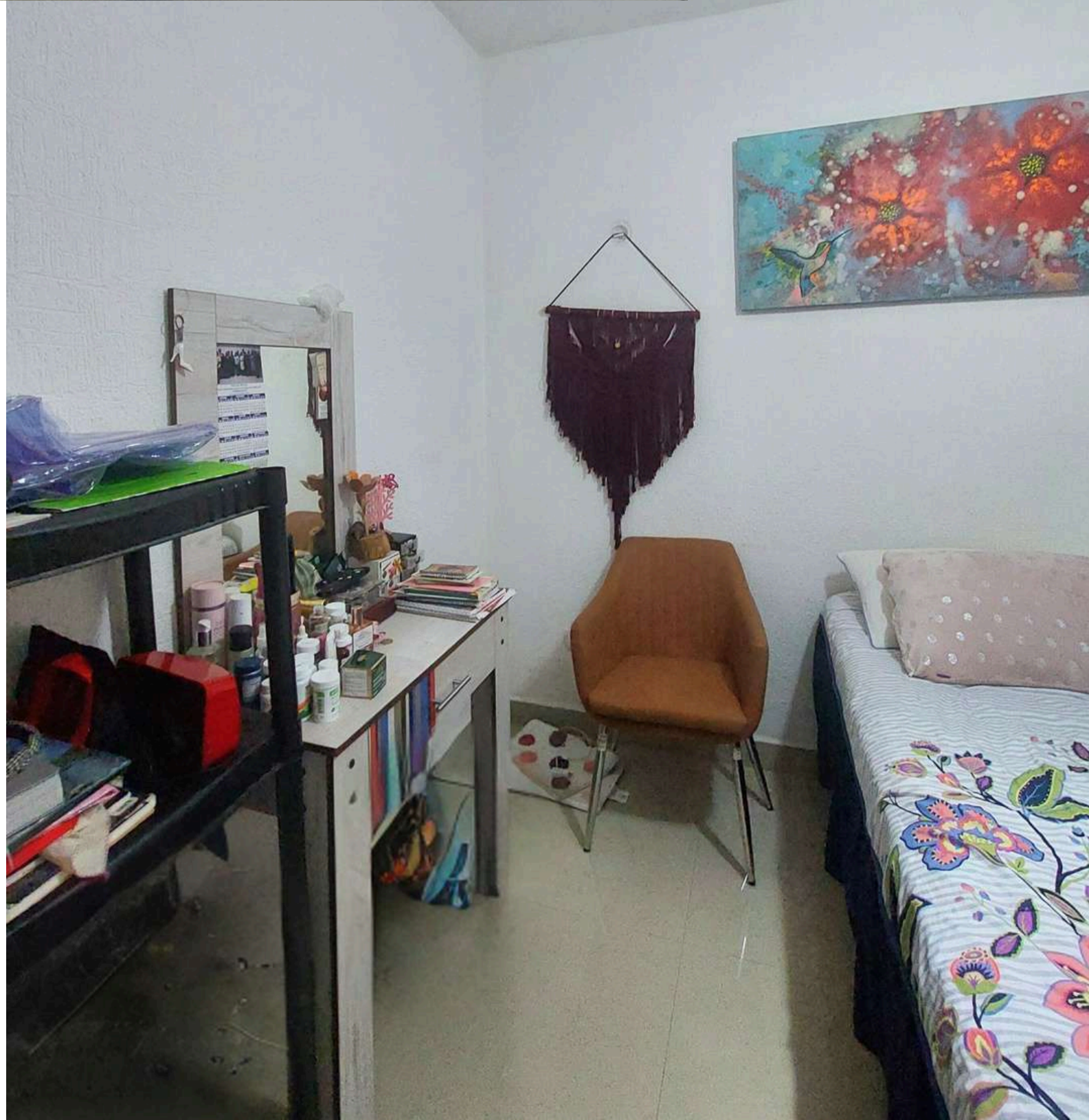
Estancia: Sala Comedor



Baño #1 en planta baja



Habitación #1 en planta baja



Cocina amplia con salida a Calle Felipe Carrillo Puerto



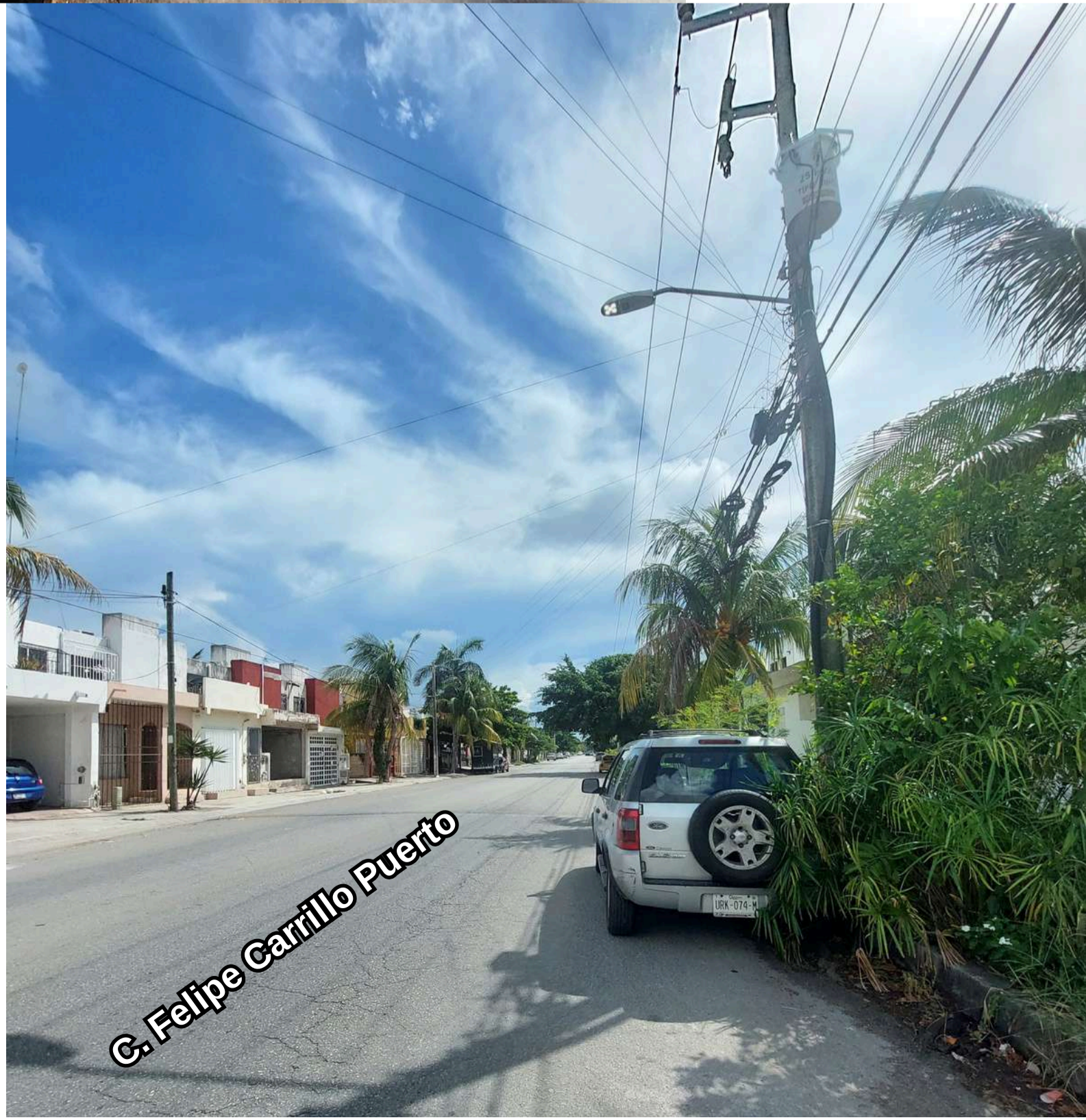


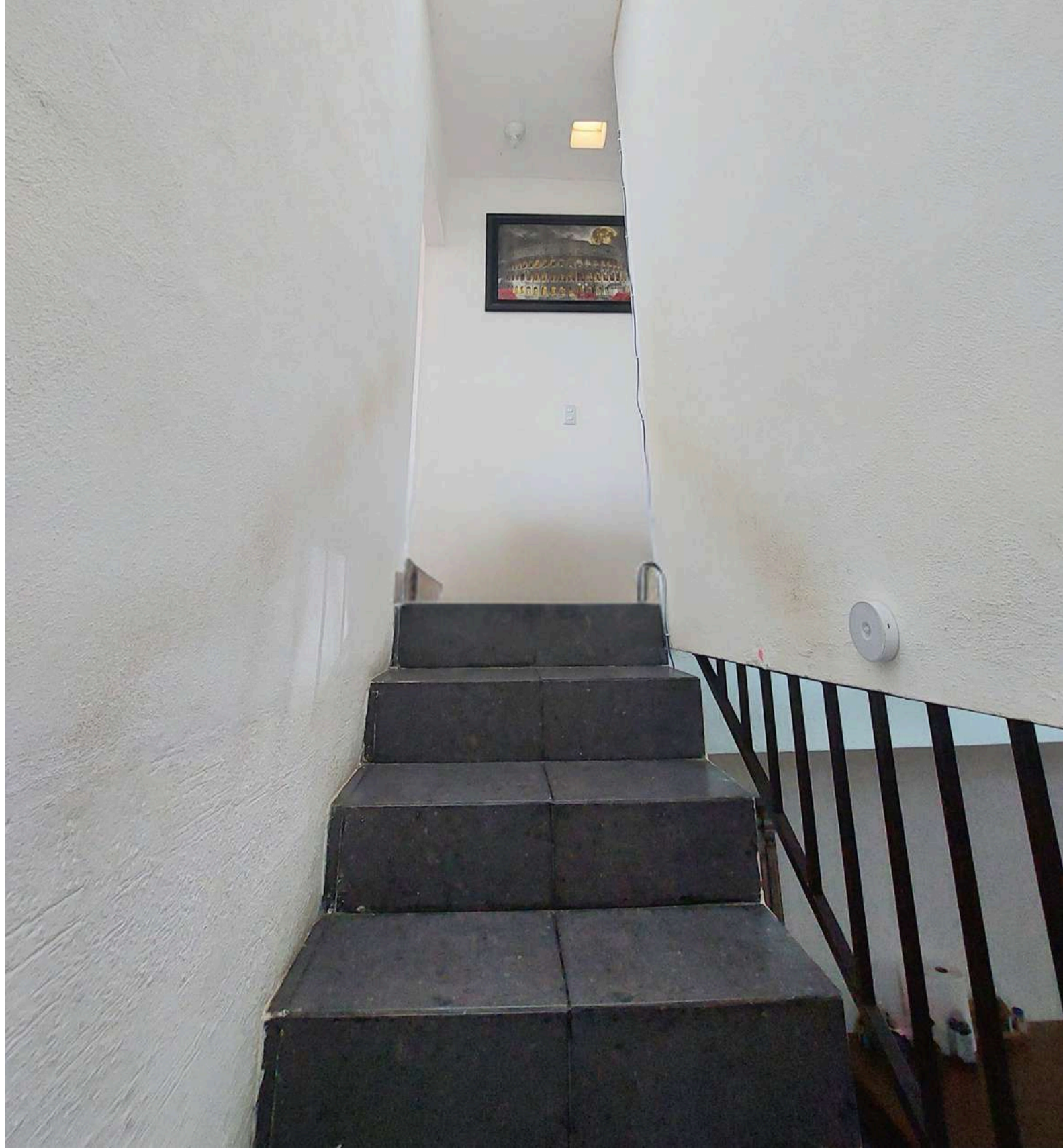


Fachada: Entrada por Calle Felipe Carrillo Puerto

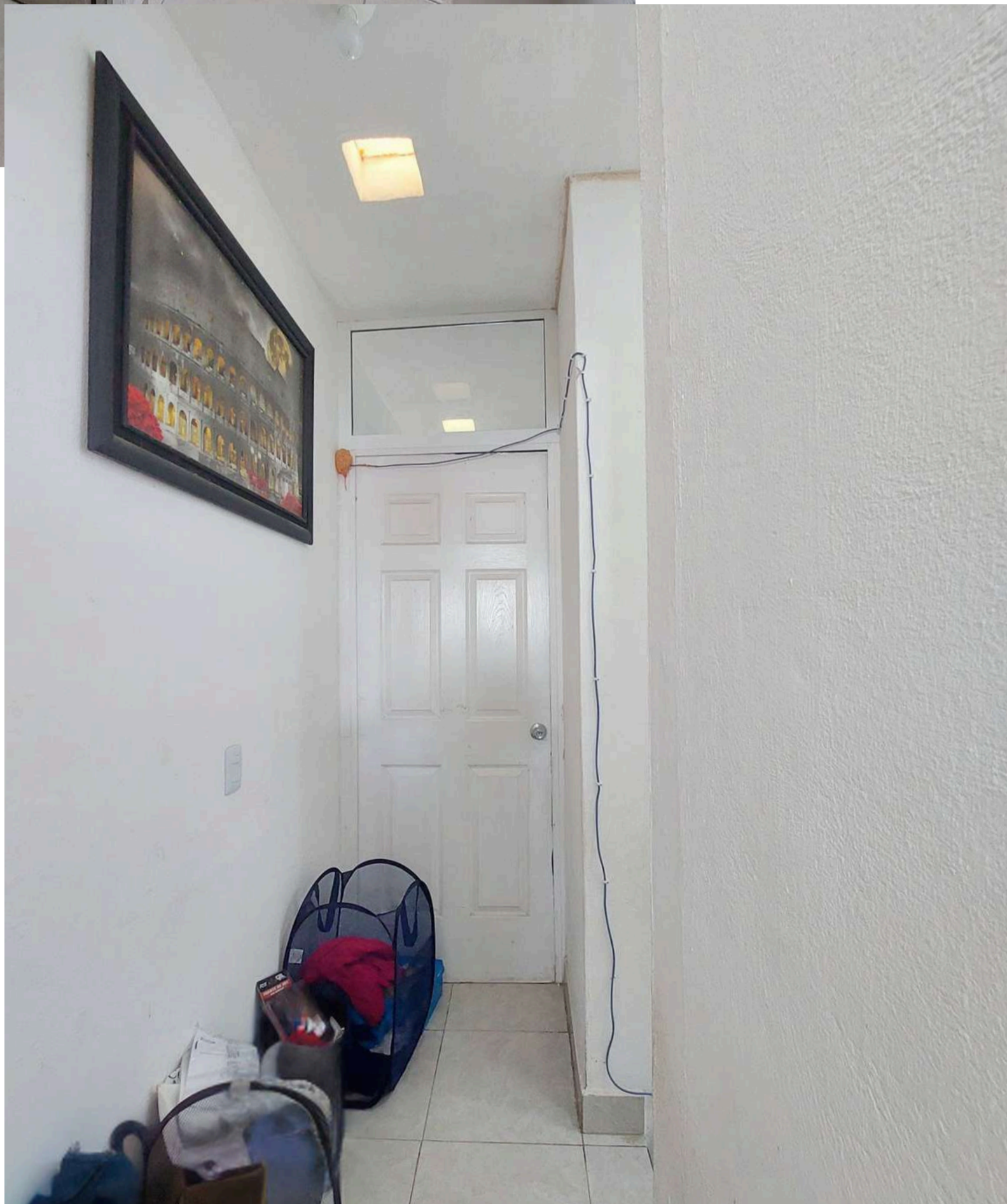


Entorno





Planta Alta



Habitación #2 Bastante amplia con Terraza



Terraza techada de la Habitación #2 con vista a Filomeno Mata



Baño #2 en Planta Alta



Habitación #3



Terraza con espacio de lavado y vista a Felipe Carrillo Puerto



Terraza con espacio de lavado y vista a Felipe Carrillo Puerto

