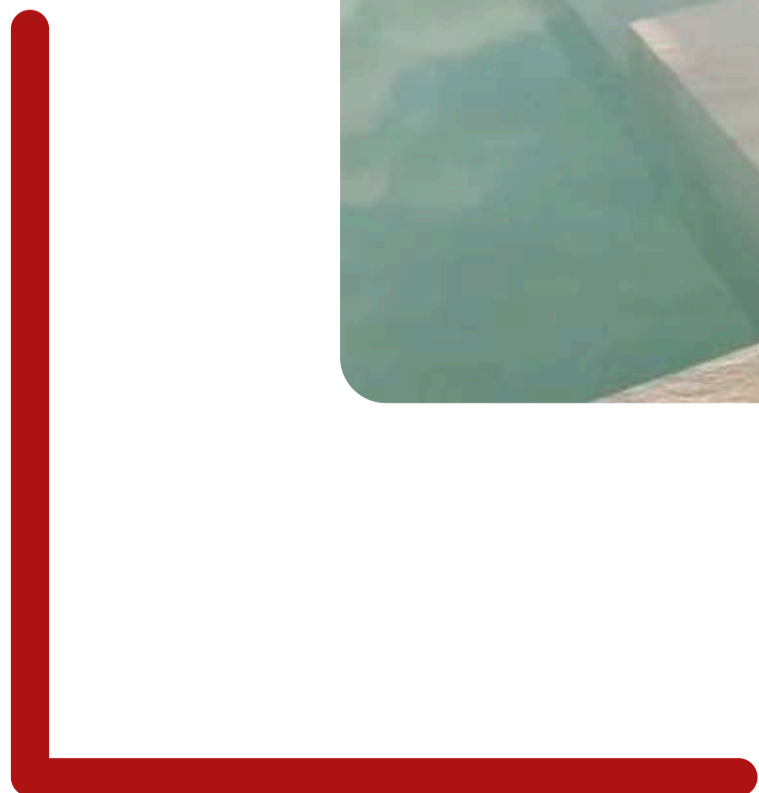
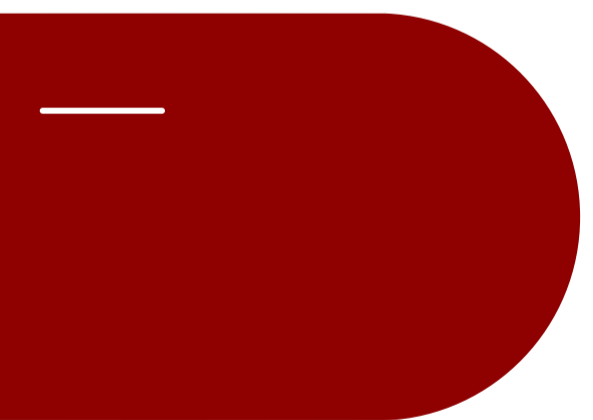
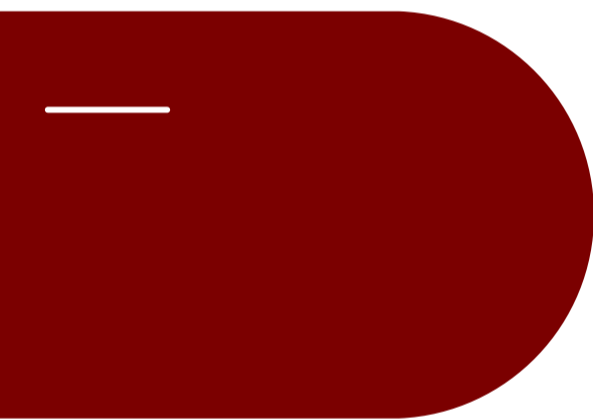
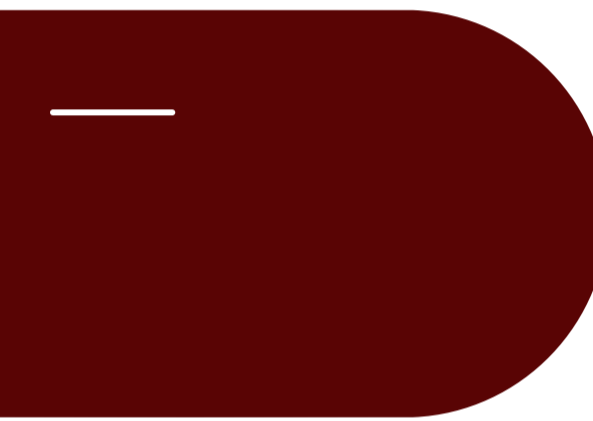
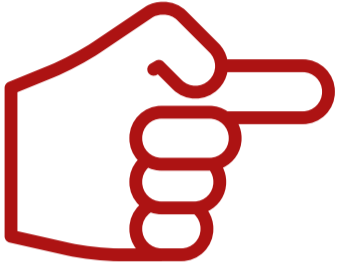


# STUDIO EN VENTA “MISTIQ TEMPLE” TULUM, Q ROO





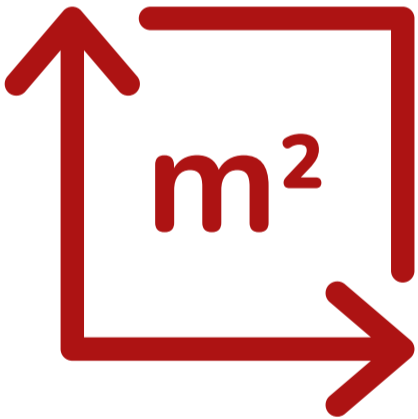
39 Poniente UP 47 Studio Primer Nivel. Torre A MZ-332 Condominio "Mistiqa Temple", Tulum Q. ROO.



[Link a Google Maps](https://maps.app.goo.gl/hS2SuJtDbqLKMcvF8)  
<https://maps.app.goo.gl/hS2SuJtDbqLKMcvF8>



**\$3,332,000 MXN**  
**Valor de Venta**  
**(Pago de Contado)**



**43.5 m2 de Terreno**  
**46.25 m2 de Construcción**



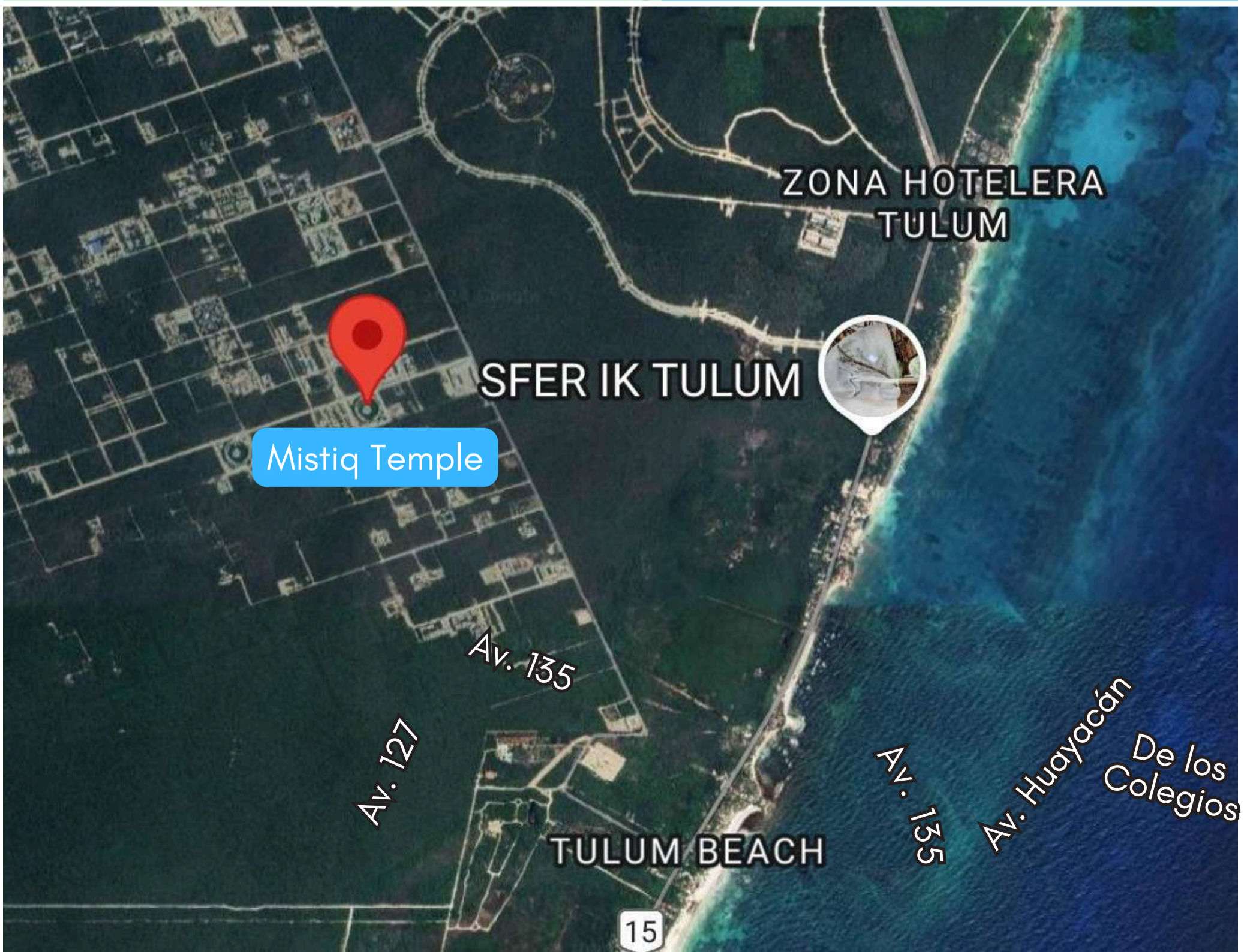
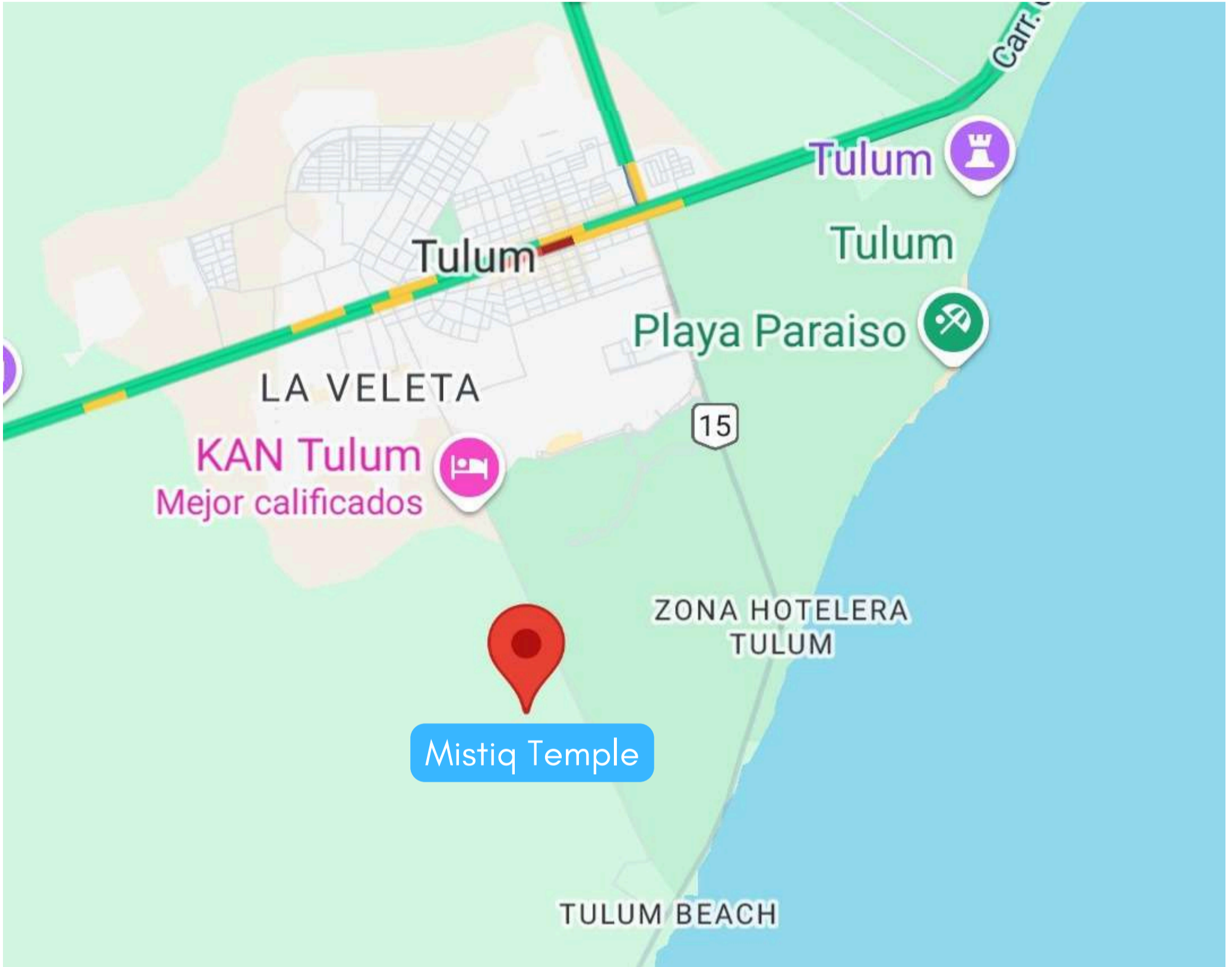
- **Con posesión física.**
- **En proceso de escrituración a favor del Banco.**
- **Se entrega en las condiciones físicas en que se encuentra.**

# UBICACIÓN

Calle 39 Poniente U.P. 47 Studio Primer Nivel. Torre A MZ-332  
Condominio "MistiQ Temple", Tulum Q. ROO.

[Link a Google Maps](https://maps.app.goo.gl/hS2SuJtDbqLKMcvF8)

<https://maps.app.goo.gl/hS2SuJtDbqLKMcvF8>



# Ubicación

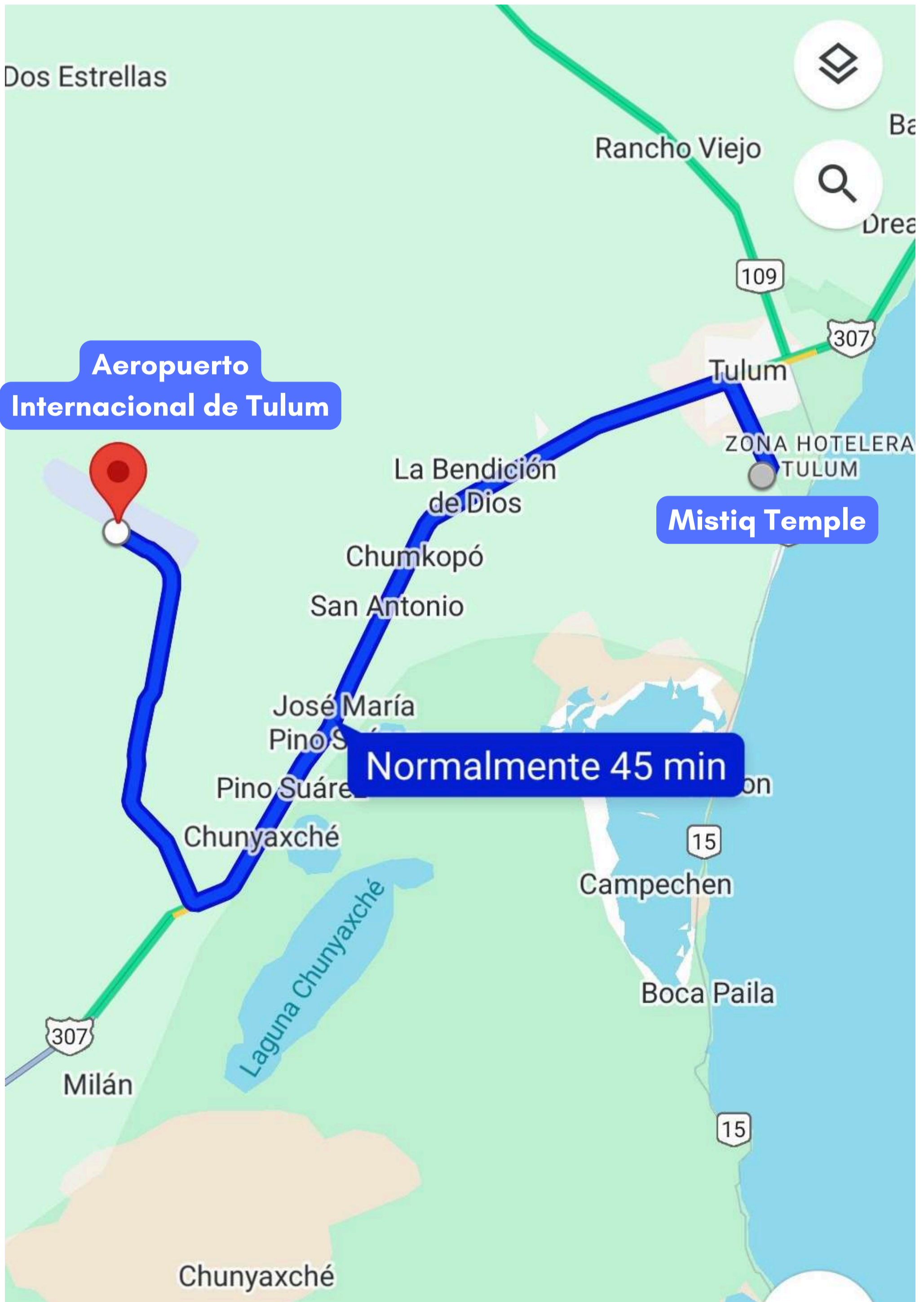
Mistiq Temple I se encuentra a 2,6 km de la Playa Sur.

A 8,2 km de Zona arqueológica.

El Parque Nacional Tulum está a 4,3 km.

La Terminal de autobuses está a 4,7 km.

El Aeropuerto internacional de Tulum está a 41 km.



# Ubicación

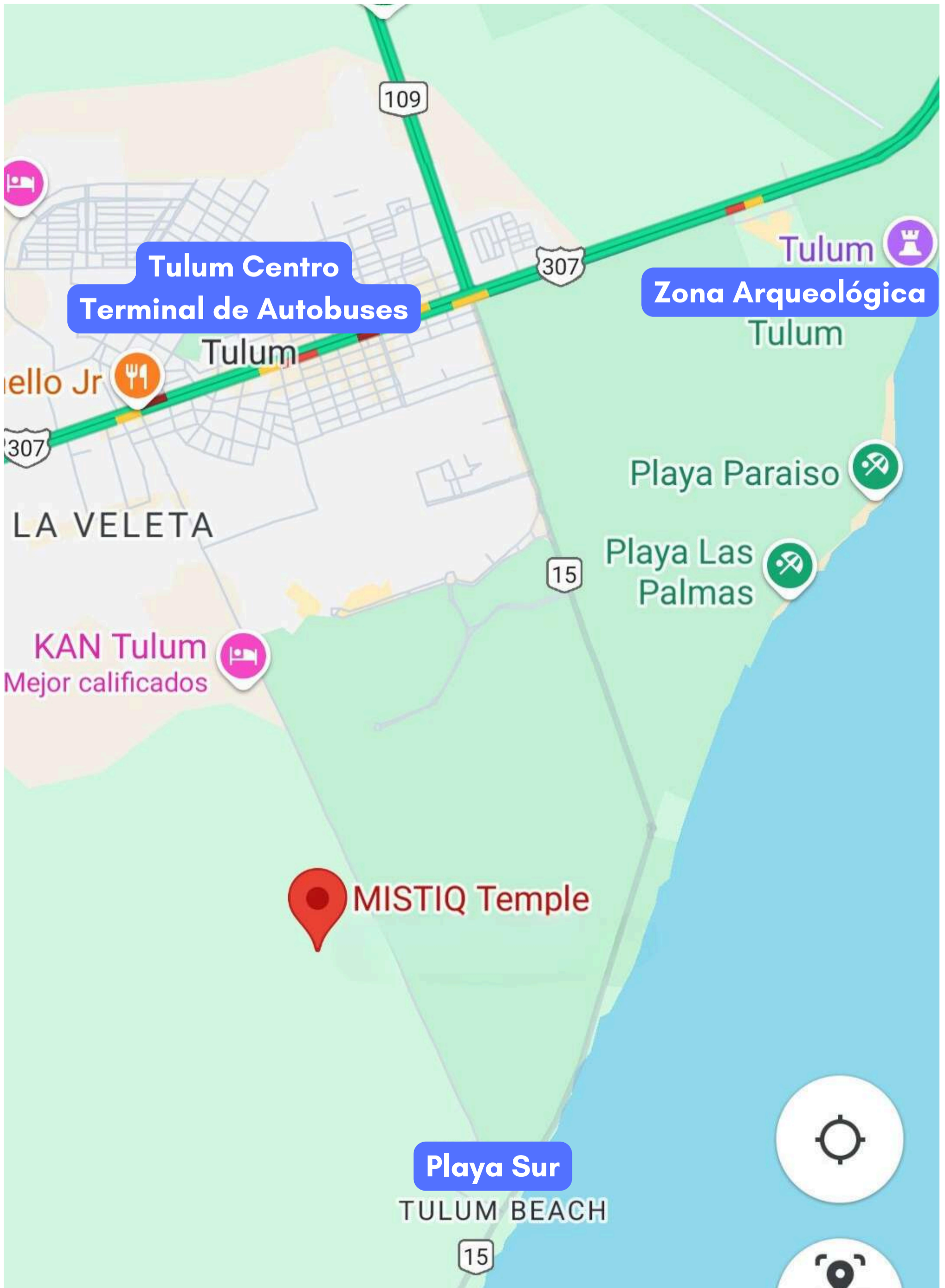
MistiQ Temple I se encuentra a 2,6 km de la Playa Sur.

A 8,2 km de Zona arqueológica.

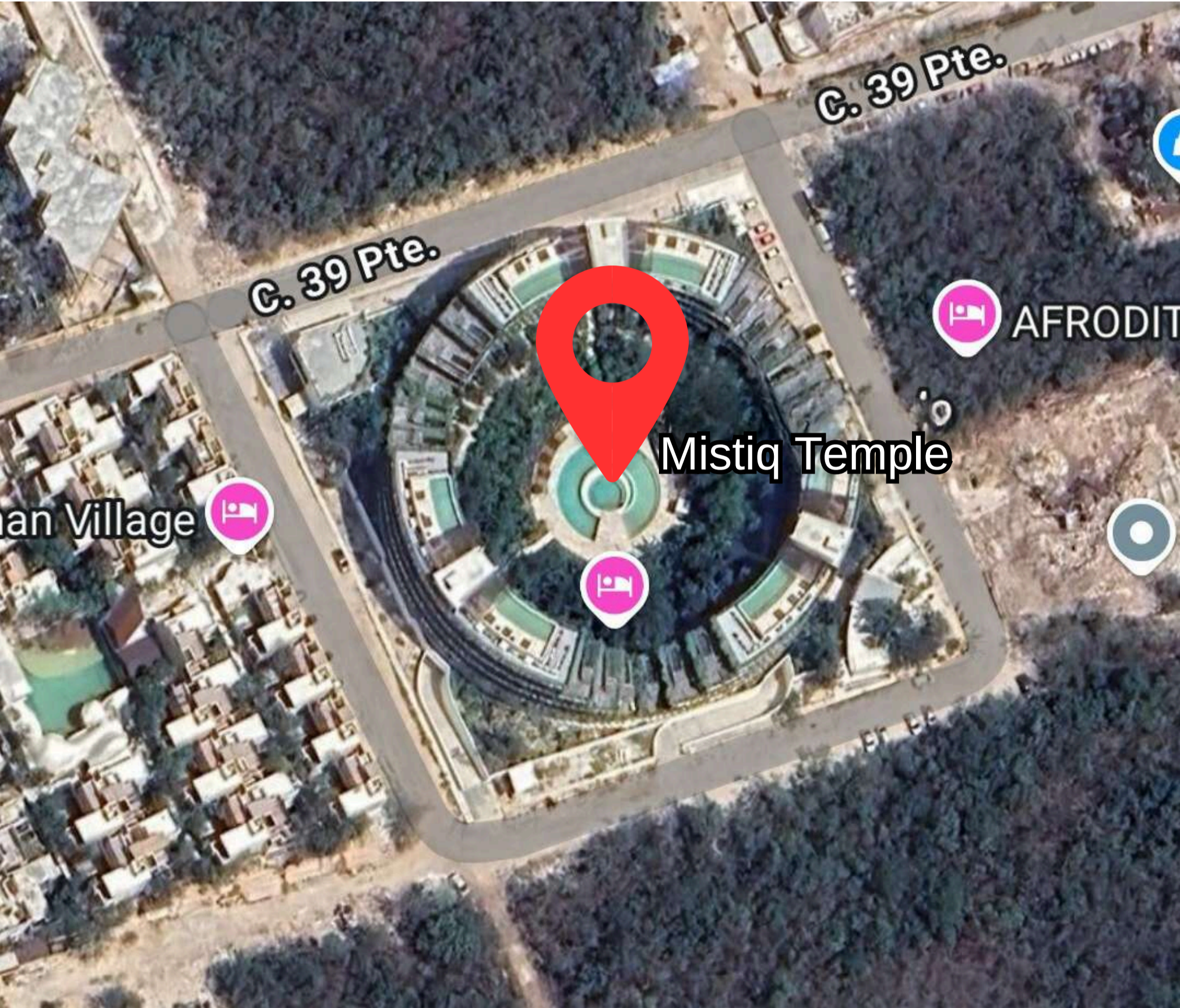
El Parque Nacional Tulum está a 4,3 km.

La Terminal de autobuses está a 4,7 km.

El Aeropuerto internacional de Tulum está a 41 km.



# Vista Google Maps



# Características del Studio

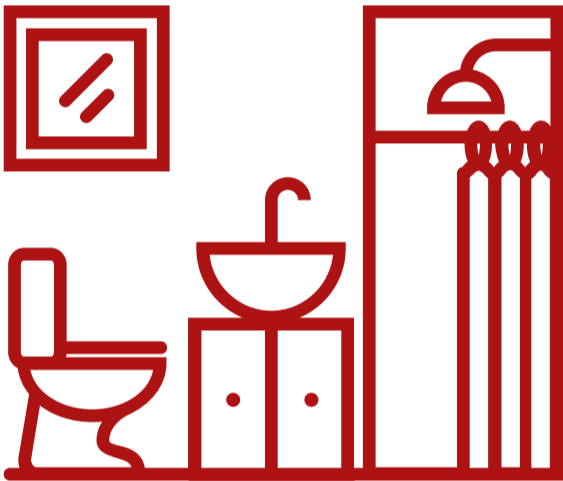
---



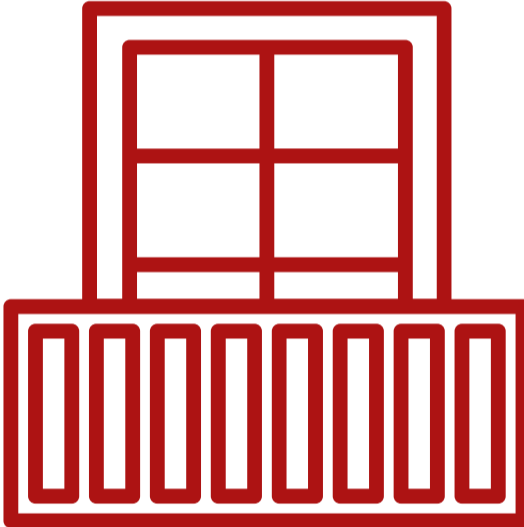
Ubicado en  
Primer Nivel



Estancia



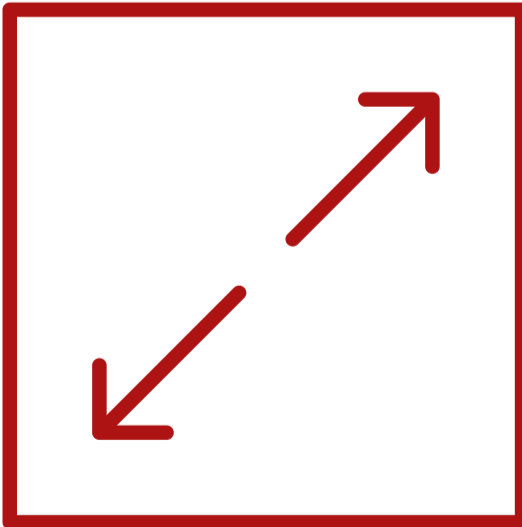
Baño  
Completo



Terraza



Cocina



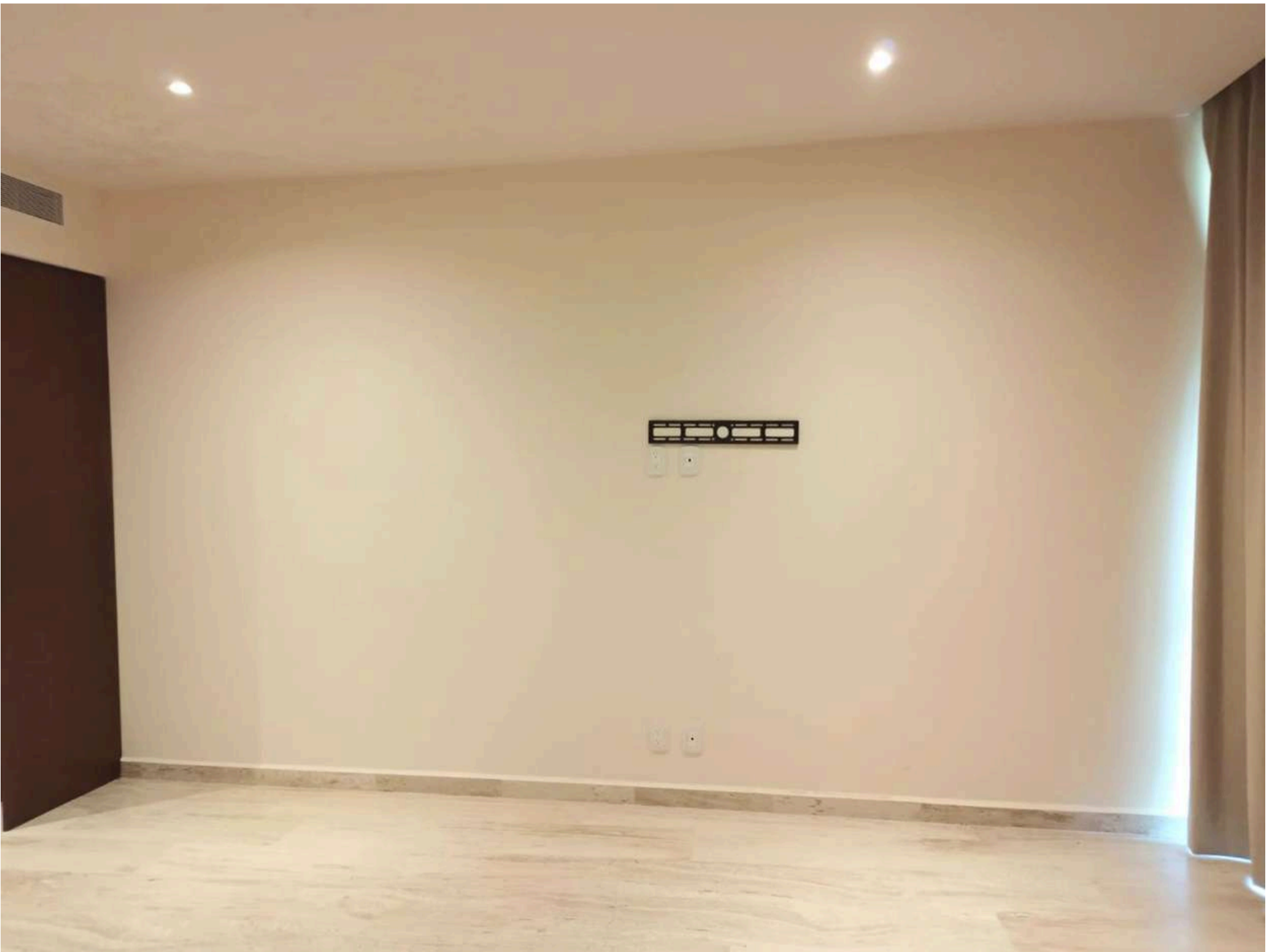
Terreno: 43.5 m<sup>2</sup>  
Construcción: 46.25 m<sup>2</sup>

# Entrada al Studio





# Estancia



# Salida a la Terraza

---



# Estancia



# Cocina



# Cocina



# Baño Completo



# Baño Completo



# Mistiq Temple I, Tulum

---

El primer desarrollo de lujo en Tulum diseñado en tres templos autónomos, inspirado en la imponente arquitectura maya.

Las residencias equipadas como un auténtico santuario, donde el lujo contemporáneo se encuentra con la atmósfera local eco-chic.



El proyecto incluye 4.500 m<sup>2</sup> de Elegantes Jardines, 6 Albercas en el Rooftop, un Elevador por torre, un Gimnasio de última generación, y un área central común con Solarium, Bar, Sala Lounge y otras Amenidades, donde los propietarios podrán satisfacer sus necesidades de esparcimiento sin tener que salir del complejo.

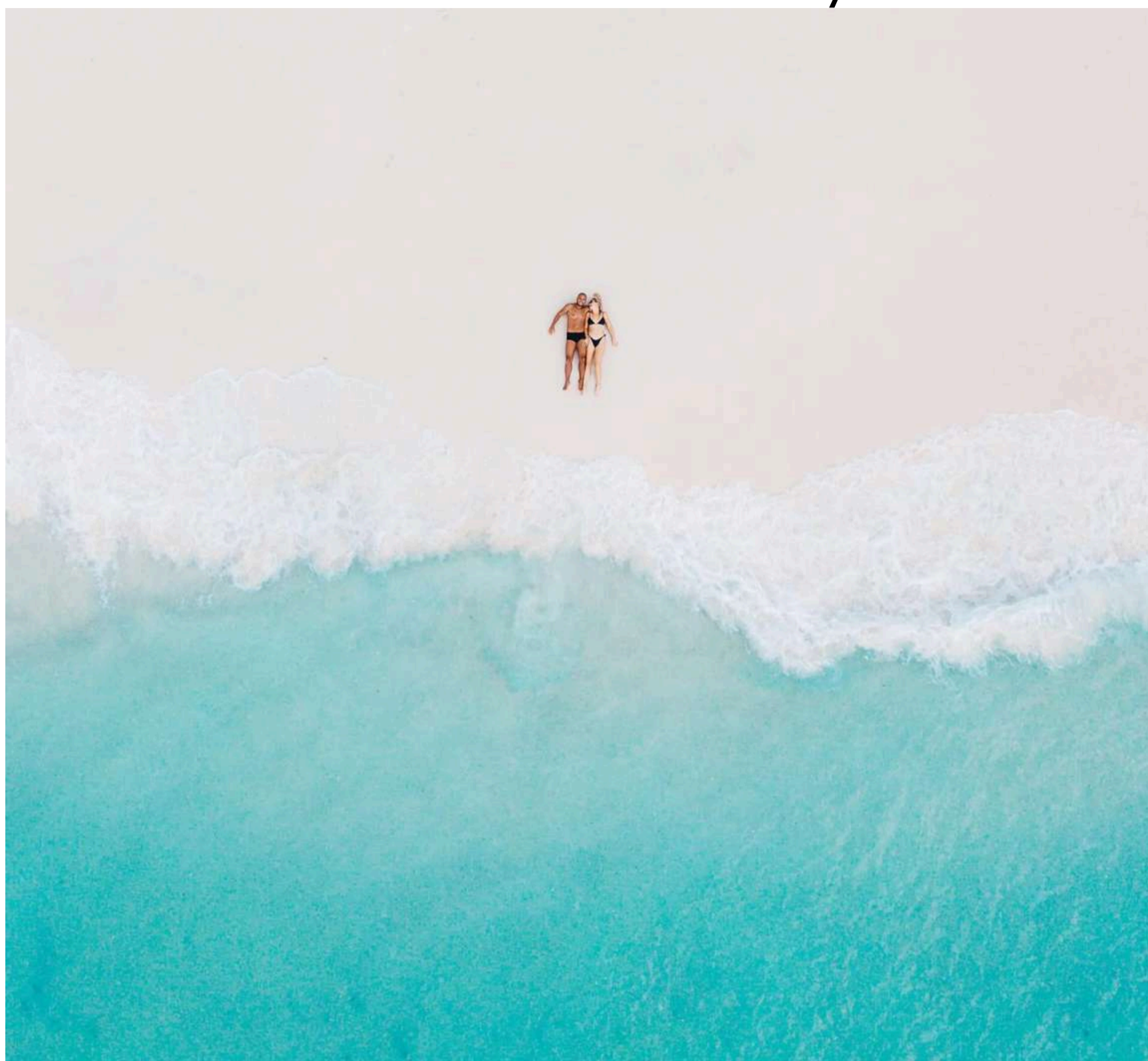




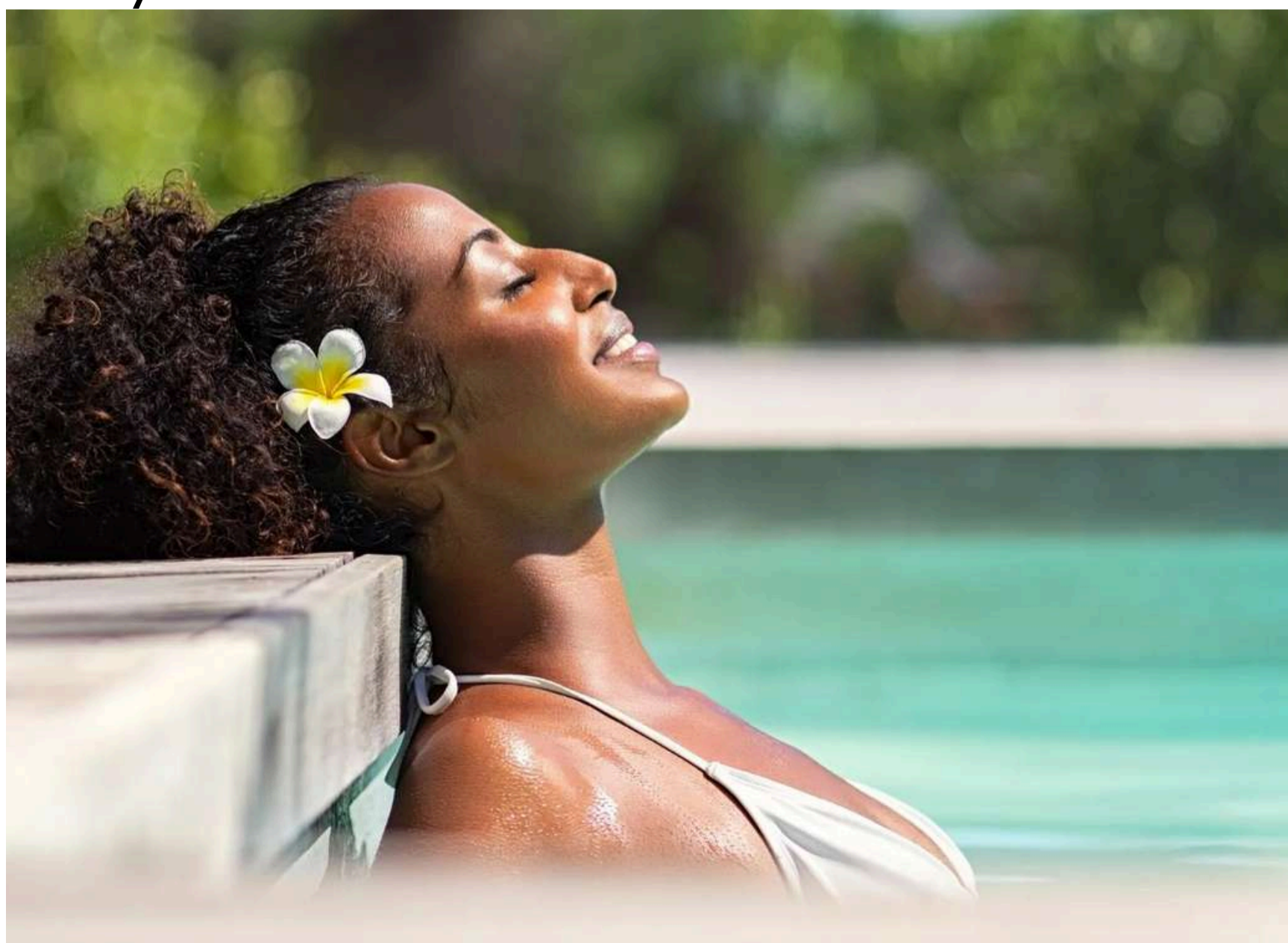
# Amenidades de Lujo

---

Shuttle Gratuito al Club de Playa



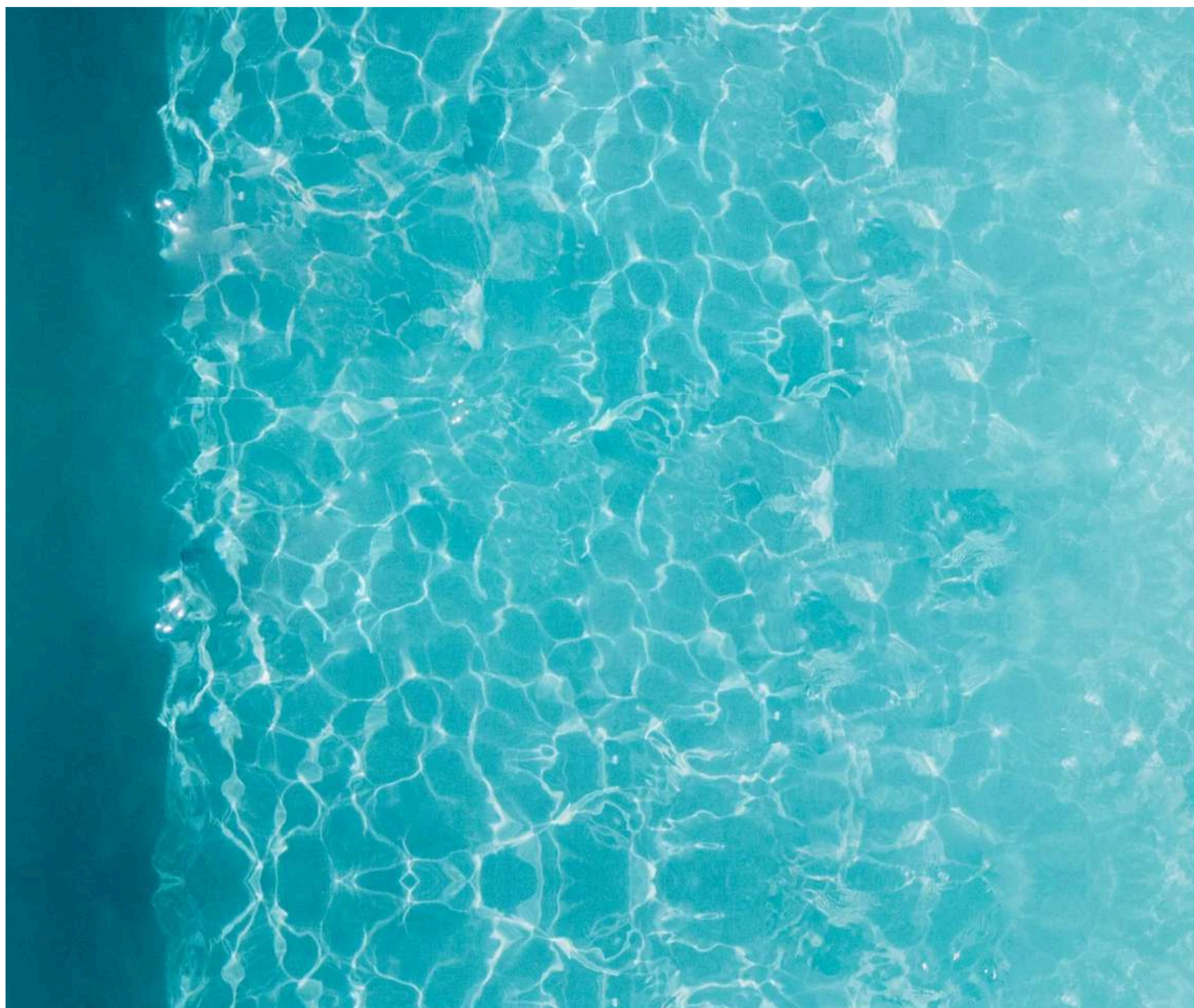
6 Sky Pools



# Amenidades de Lujo

---

## Alberca Central



## Cenote Pool



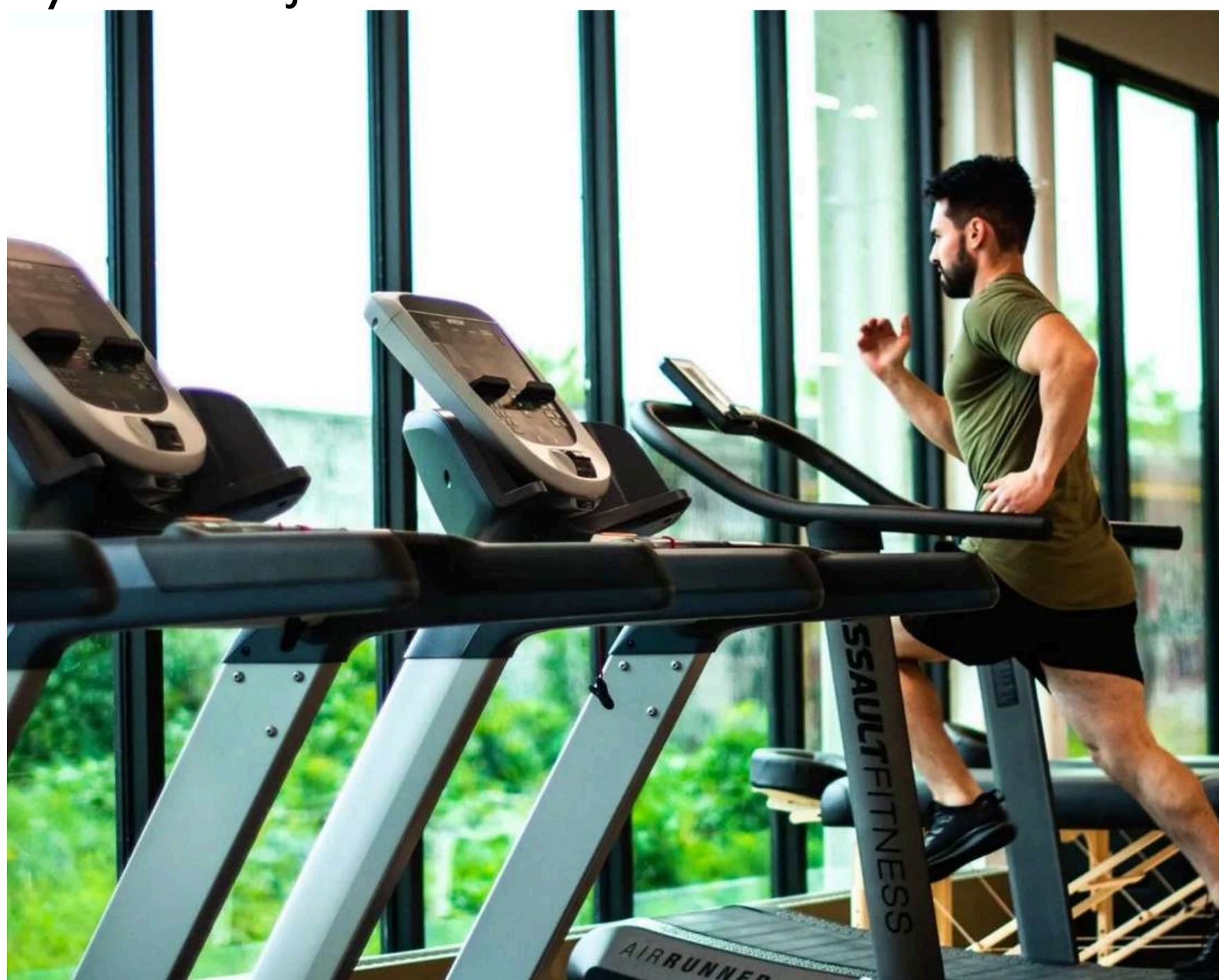
# Amenidades de Lujo

---

## Solarium



## Gym de Lujo



# Amenidades de Lujo

---

## Área de Bar



## Salas Lounge



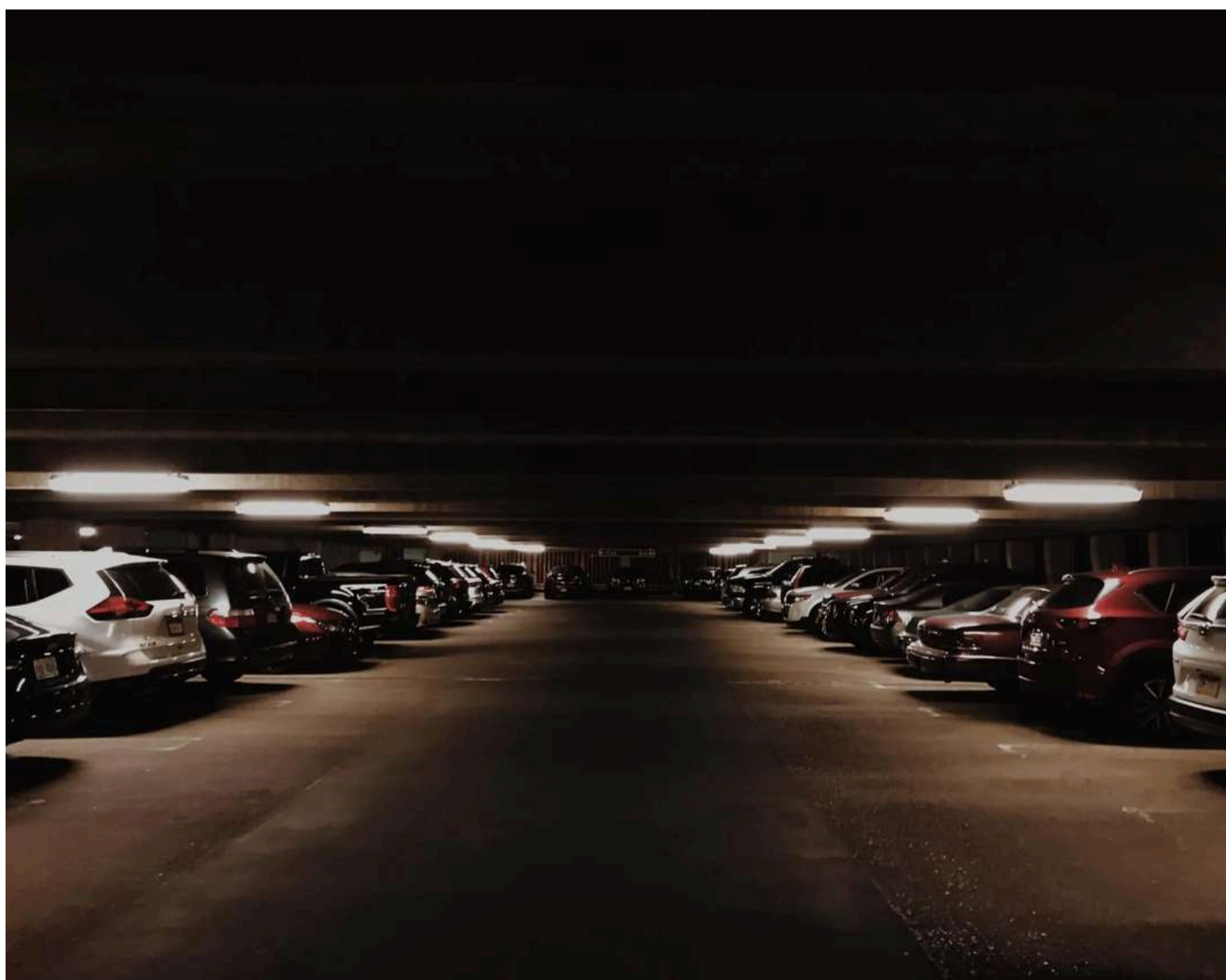
# Amenidades de Lujo

---

## Ascensores



## Estacionamiento Subterráneo



# Razones para Invertir en Mistiq Temple

---

## **01** Ubicación Privilegiada

Imagínese siendo propietario de un condominio de verdadero lujo en un destino tan paradisíaco como Tulum, a tan solo 5 minutos de la playa.

## **02** Ecológico y de Lujo

El entorno de MISTIQ Temple le permite llevar una vida relajada, con una alta conexión con la naturaleza y el extraordinario ambiente chic local.

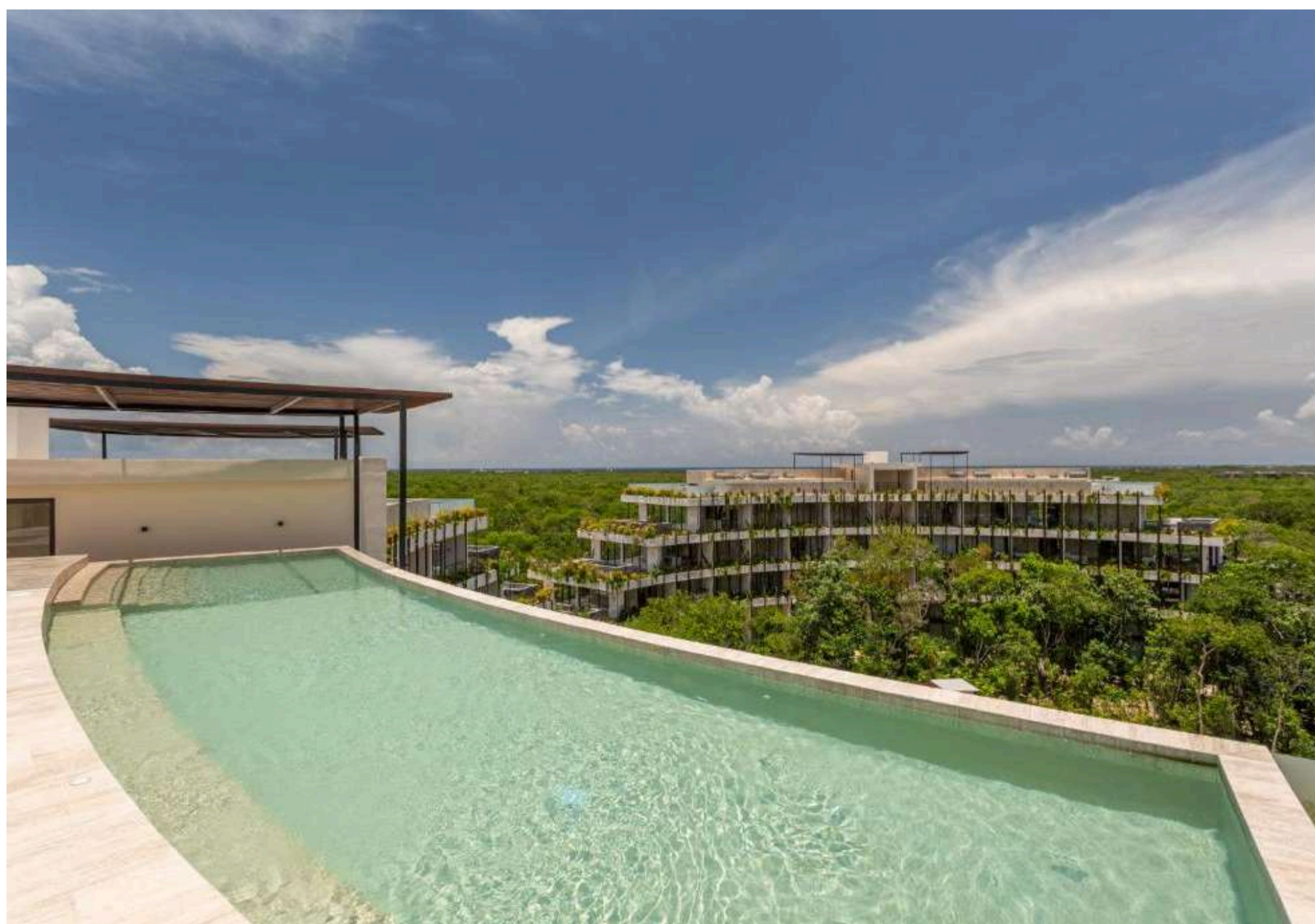
## **03** Retorno de Inversión

Una propiedad en Tulum representará una fuente infinita de ingresos, gracias a las ganancias que genere durante todo el año con nuestro programa de rentas vacacionales.

# Galería



# Galería



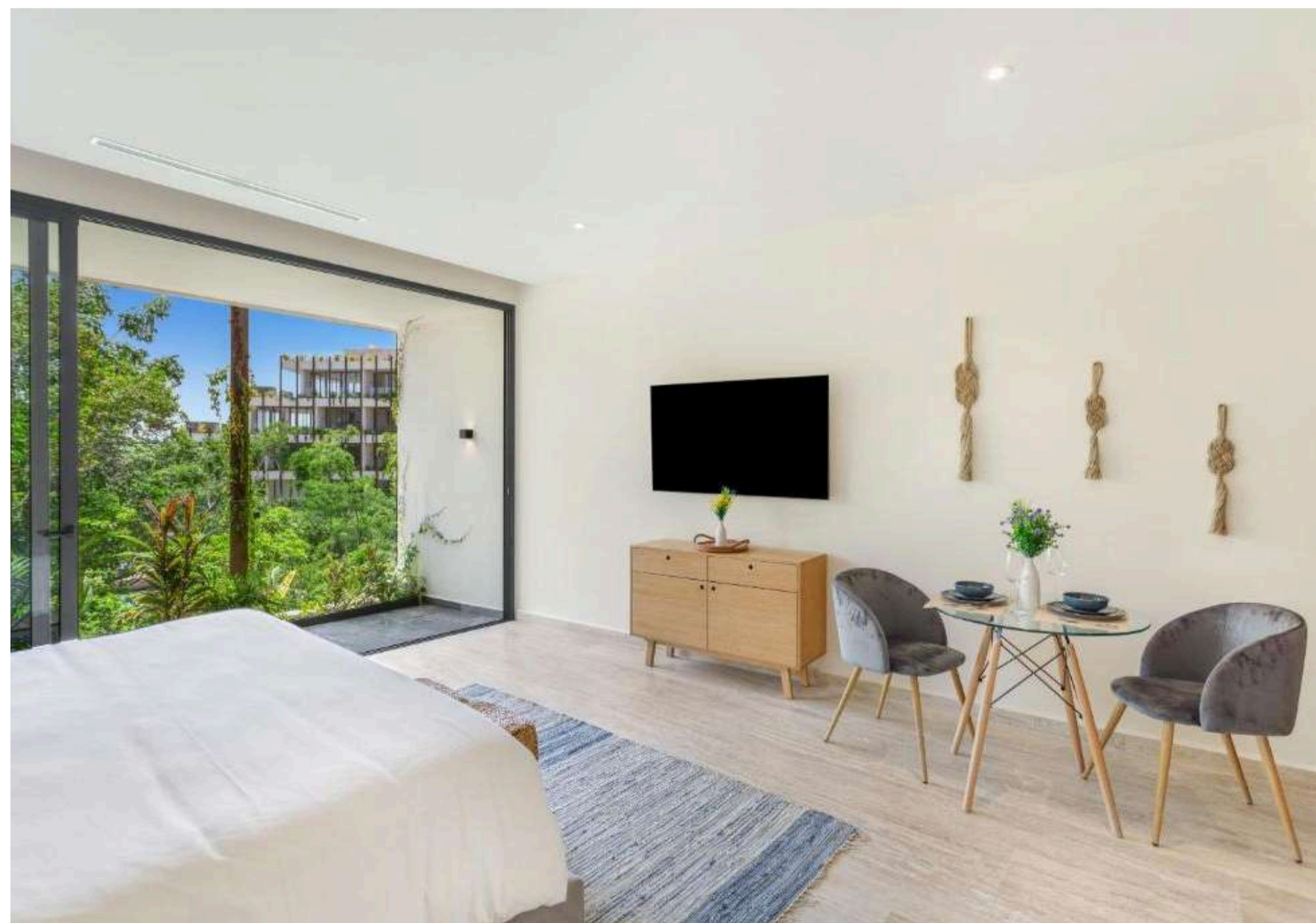
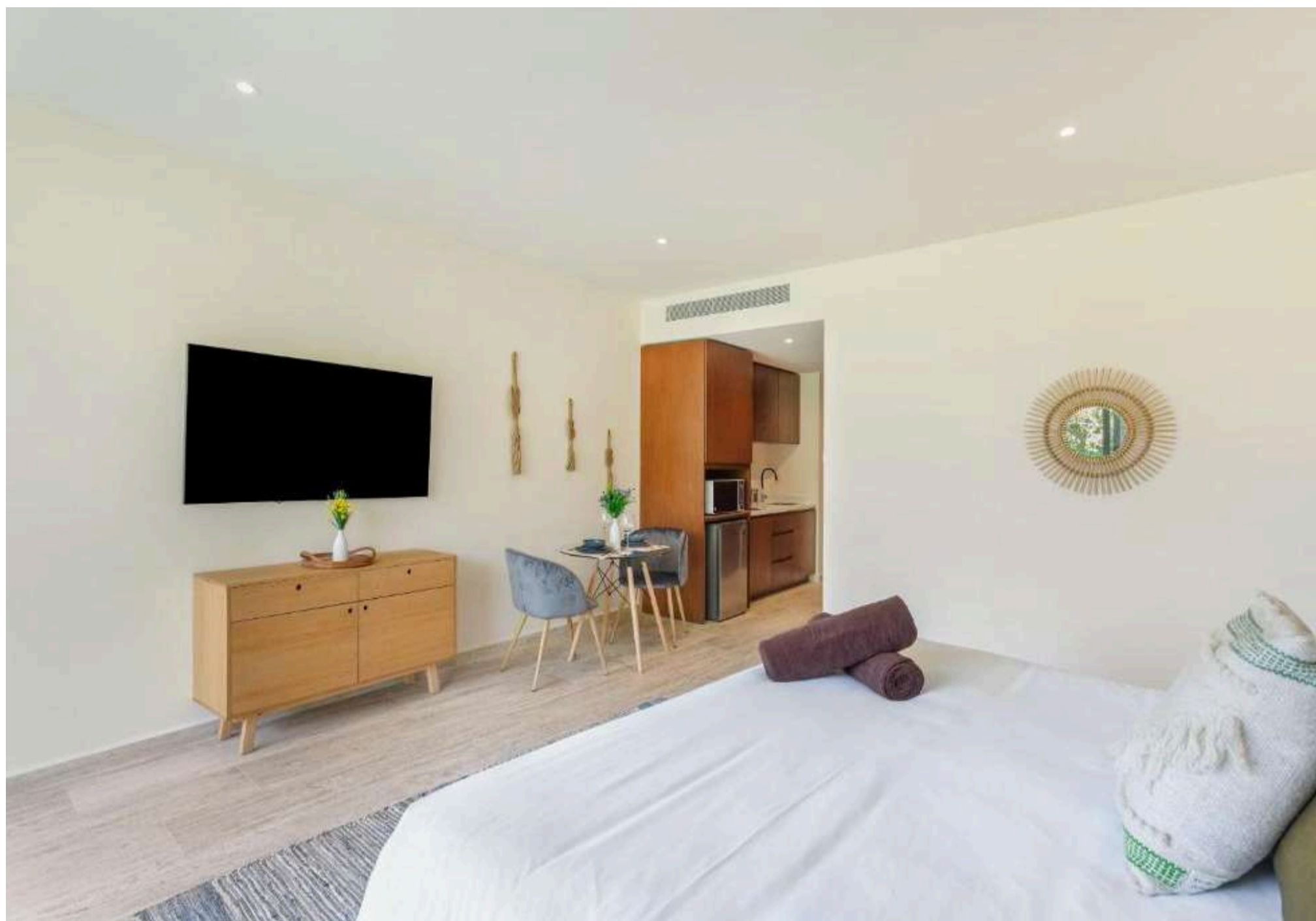


# Galería



# Imágenes Muestra del Studio

---



# Imágenes Muestra del Studio

---

