

CASAS DE 120 M2 DE TERRENO Y 161.7 M2 DE CONSTRUCCIÓN.  
3 RECÁMARAS.  
MODELOS DE 2.5 Y 3.5 BAÑOS, ALGUNAS CUENTAN CON  
ALBERCA PRIVADA.



Precios desde \$4,662,000 mxn  
CONSULTA LA DISPONIBILIDAD Y PROMOCIONES  
CON NUESTRAS ASESORAS

## HERMOSAS CASAS EN VENTA

UBICADAS EN UNOS DE LOS MEJORES FRACCIONAMIENTOS PRIVADOS EN CANCÚN

Con acabados de lujo, arquitectura moderna y espacios pensados en cada detalle.



Acceso controlado



Zona residencial



Áreas verdes

### Características generales del complejo ARBOLADA

Cámaras de Seguridad / Cancha Multiusos / Parques / Skate Park / Ciclopista / Régimen en condominio



## LOTE 3

### TIPO 1

3 ½ baños.  
Cocina al frente.

Precios desde  
\$4,837,000

LOTE 3 20 22



Planta baja Planta alta

Terreno: 120 m<sup>2</sup>

Construcción: 162 m<sup>2</sup>

## LOTE 2

### TIPO 2

2 ½ baños.  
Cocina al frente.

VENDIDO

LOTE 2 6



Planta baja Planta alta

Terreno: 120 m<sup>2</sup>

Construcción: 162 m<sup>2</sup>

3 Recamaras

Sala comedor / Cuarto de lavado / Walk-in closet / Estacionamiento para 2 coches

El metraje puede variar. Imágenes ilustrativas. Las fachadas pueden tener variaciones, consulta a tu asesor.

## LOTE 5



Planta baja Planta alta  
Terreno: 120 m<sup>2</sup>  
Construcción: 162 m<sup>2</sup>

### TIPO 3

3½ baños.  
Cocina  
atrás.

Precios  
desde  
\$5,265,000

LOTE 4 5 10



## LOTE 21



Planta baja Planta alta  
Terreno: 120 m<sup>2</sup>  
Construcción: 162 m<sup>2</sup>.

### TIPO 4

2 ½ baños.  
Cocina  
atrás.

Precios  
desde  
\$4,667,000

LOTE 21 23



3 Recamaras

Sala comedor / Cuarto de lavado / Walk-in closet / Estacionamiento para 2 coches

El metraje puede variar. Imágenes ilustrativas. Las fachadas pueden tener variaciones en colores, acabados y ventanas.



## UBICACIÓN

Av. Huayacán  
Km 3 SM 336  
Cancún,  
QROO.



Con área comercial en la entrada del Residencial. A un costado del Hotel Hive. A unos metros de Av. 135 y De los Colegios. A 15 minutos del Aeropuerto.



[Link a Google Maps](https://maps.app.goo.gl/ogCHBhJPC9eYhMaX7)

<https://maps.app.goo.gl/ogCHBhJPC9eYhMaX7>

DISPONIBLE

\$4,667,000 mxn

Puede tener cambios sin previo aviso.

Imágenes de referencia.



Cada lote tiene diferente fachada

# ARBOLADA

## Tzalam | Lote 23

sup. de terreno 120 m<sup>2</sup>

sup. de construcción 161.7 m<sup>2</sup>

sala comedor • cocina • cuarto de lavado •  
walk-in closet en recámara principal •  
**alberca privada** • estacionamiento para  
dos coches

3 recámaras • 2 ½ baños



Planta baja



Planta alta



DISPONIBLE

\$4,837,000 mxn

Puede tener cambios sin previo aviso.

Imágenes de referencia.



# ARBOLADA

## Tzalam | Lote 20

sup. de terreno 120 m<sup>2</sup>

sup. de construcción 161.7 m<sup>2</sup>

sala comedor • cocina • cuarto de lavado •  
walk-in closet en recámara principal •  
**alberca privada** • estacionamiento para  
dos coches

3 recámaras • 3 ½ baños



**DISPONIBLE \$5,137,000 mxn**

**ADICIONALES CASA 3:** Cortinas + 3 A/C + Hornos + Parrilla + Campana + Espejos en baños + Espejos y maderas en sala comedor + Repisas en closet de blancos y baños (faldón).

**Puede tener cambios sin previo aviso. Imágenes de referencia.**



Cada lote tiene diferente fachada

# ARBOLADA

## Tule | Lote 3

sup. de terreno 120 m<sup>2</sup>

sup. de construcción 161.7 m<sup>2</sup>

sala comedor • cocina • cuarto de lavado • walk-in closet en recámara principal • estacionamiento para dos coches

3 recámaras • 3 ½ baños





**DISPONIBLE \$5,265,000 mxn**

**ADICIONALES CASA 5:** Cortinas + 3 A/C + Hornos + Parrilla + Campana + Espejos en baños + Espejos y maderas en sala comedor + Repisas en closet de blancos y baños (faldón).

**Puede tener cambios sin previo aviso. Imágenes de referencia.**



Cada lote tiene diferente fachada

# ARBOLADA

## Tule | Lote 5

sup. de terreno 120 m<sup>2</sup>

sup. de construcción 161.7 m<sup>2</sup>

sala comedor • cocina • cuarto de lavado • walk-in closet en recámara principal • **alberca privada** • estacionamiento para dos coches

3 recámaras • 3 ½ baños

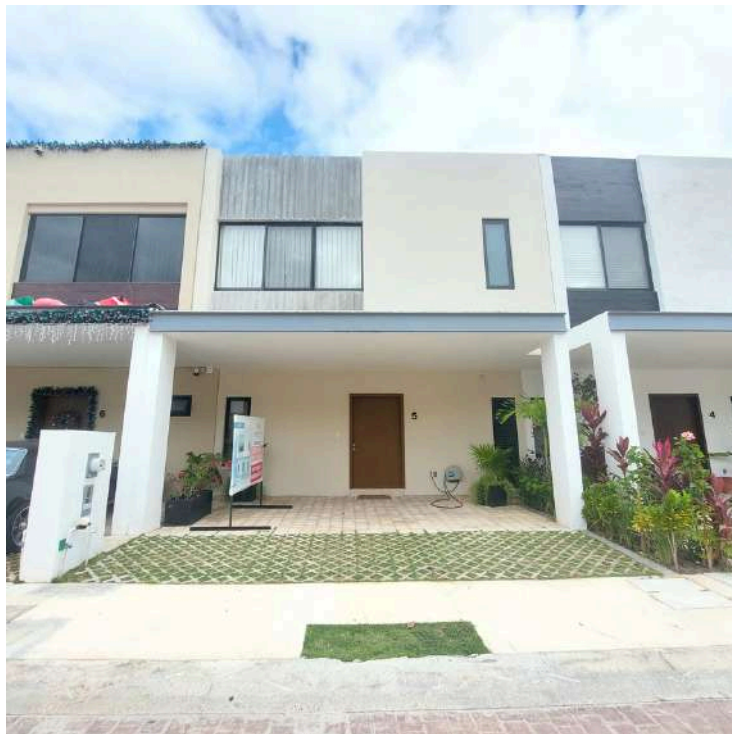


Planta baja

Planta alta

# FOTOS ACTUALES CASA 5

120 M2 TERRENO - 3 HAB. - 3.5 BAÑOS - ALBERCA















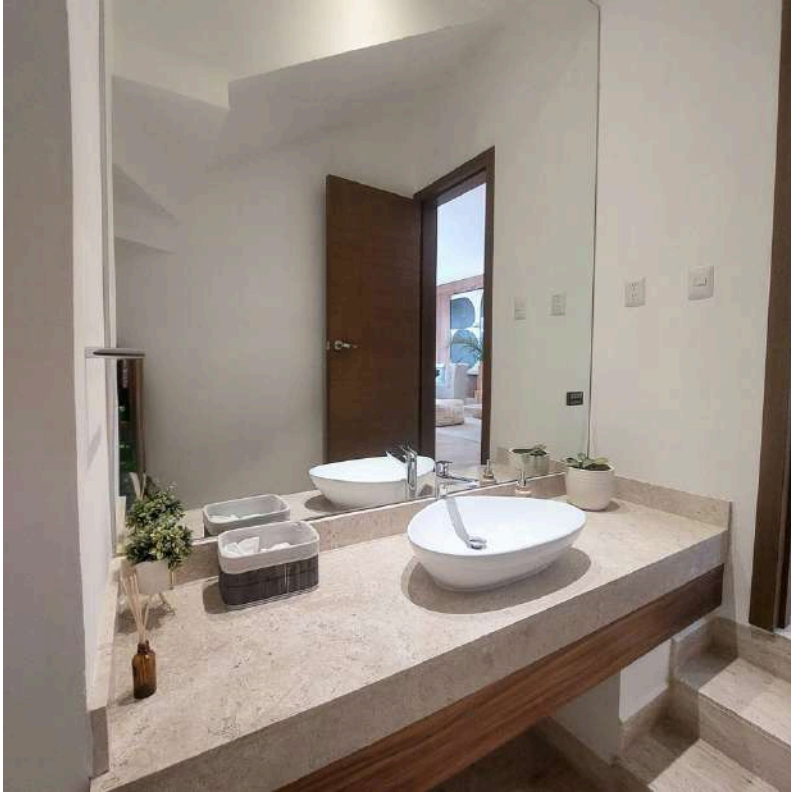




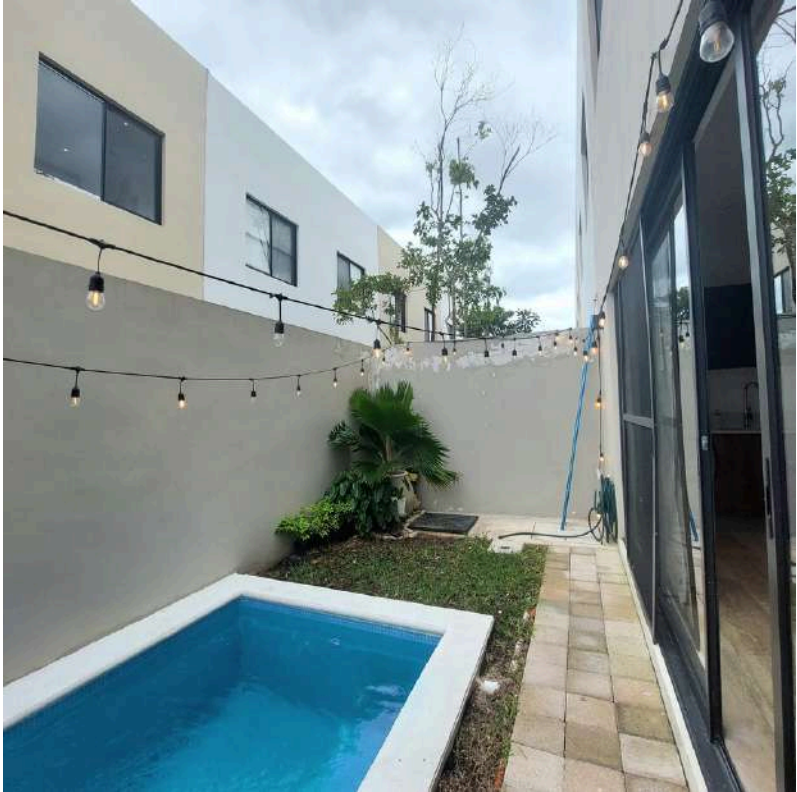


Cuarto de Lavado





**Baño de Visitas**

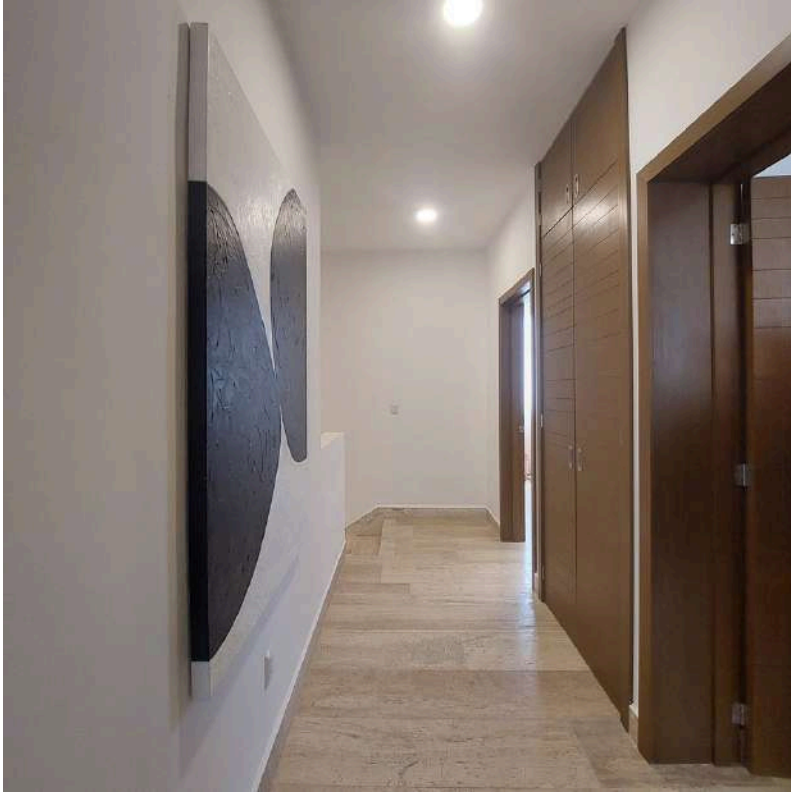








**Closet de blancos**

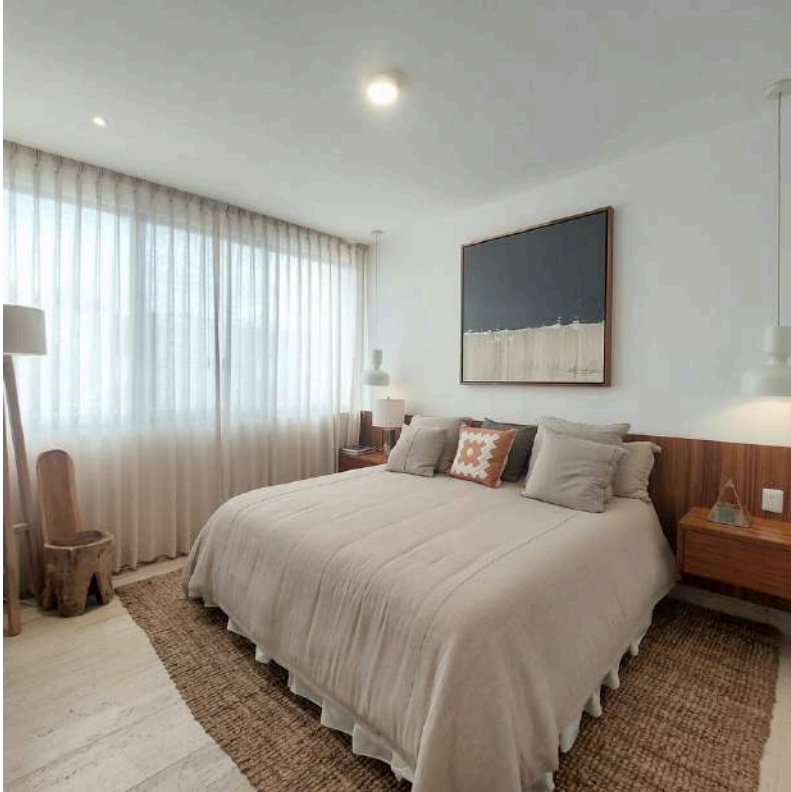






**Habitación  
con closet  
y baño  
completo**





**Habitación Principal con Walk - in closet y baño**









**Habitación  
con closet  
y baño**



