



VELA TOWERS

TORRE 2





VELA TOWERS

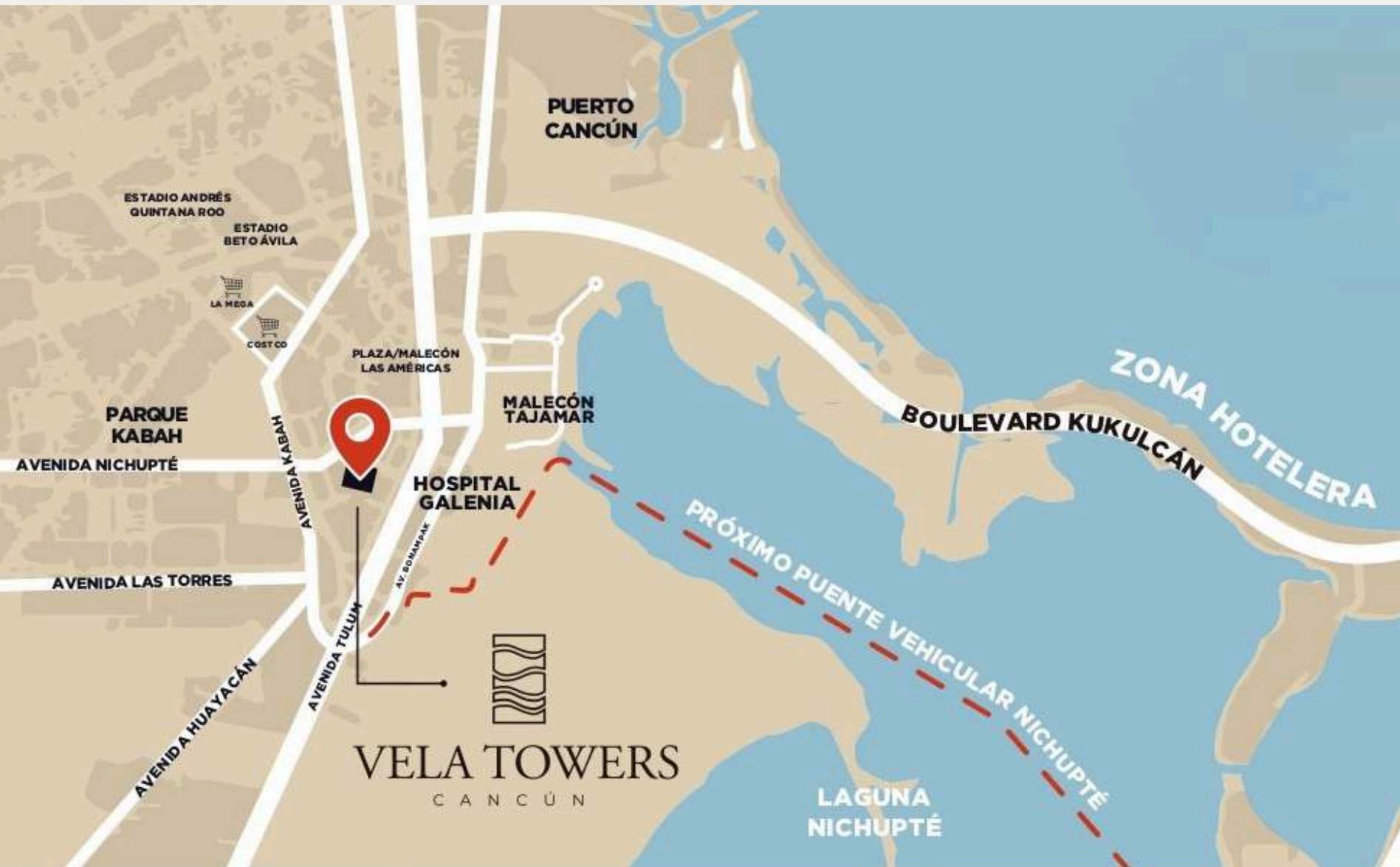
Vela Towers es mucho más que un complejo residencial; es una oportunidad única de vivir en el corazón de una de las ciudades más emblemáticas del mundo.

Ubicado a sólo 12 minutos del Aeropuerto Internacional de Cancún y cerca de los principales centros comerciales, restaurantes y hospitales, así como del nuevo Puente Nichupté que conecta con la Zona Hotelera y sus playas de arena blanca.

Vela Towers Torre 2 está diseñada para adaptarse a tu estilo de vida, ofreciendo vistas impresionantes de la ciudad, el Mar Caribe y la Laguna Nichupté. Con amenidades como sky bar, gimnasio, albercas, cancha de pádel y áreas recreativas para toda la familia.

Su arquitectura sofisticada y acabados de lujo crean un ambiente cálido y atemporal, ideal para momentos familiares y de bienestar.





Ubicado en la SM 13 sobre la Av. Nizuc, a 7 min de km 0, de la Zona Hotelera y a 12 min del Aeropuerto Internacional de Cancún.

[Link a Google Maps](https://maps.app.goo.gl/RMKng6ZCc7h4XRNY7)

<https://maps.app.goo.gl/RMKng6ZCc7h4XRNY7>

ESTADIO ANDRÉS
QUINTANA ROO

ESTADIO
BETO ÁVILA



LA MEGA



COST CO

PLAZA/MALECÓN
LAS AMÉRICAS

MALECÓN
TAJAMAR

PARQUE
KABAH

AVENIDA NICHUPTÉ



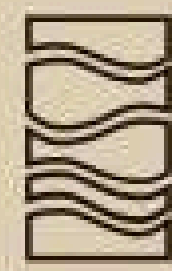
HOSPITAL
GALENIA

AV. SOMANDEK

AVENIDA LAS TORRES

AVENIDA HUAYACÁN

AVENIDA TULUM



VELA TOWERS

C A N C Ú N



[Link a Google Maps](https://maps.app.goo.gl/RMKng6ZCc7h4XRNY7)

<https://maps.app.goo.gl/RMKng6ZCc7h4XRNY7>



A MENOS DE 5 MINUTOS DE:



HOSPITALES



CINE



TIENDAS DE
CONVENIENCIA



CENTROS
COMERCIALES



ACTIVIDADES
ACUÁTICAS



RESTAURANTES



AEROPUERTO



TREN
MAYA



ZONA HOTELERA



AMENIDADES COMPARTIDAS



ALBERCA
FAMILIAR



JUEGOS
INFANTILES



SALÓN
MULTIUSOS



ÁREA DE
ASADORES



ACCESO
CONTROLADO



CANCHA
DE PÁDEL



MOTOR
LOBBY



PET
PARK



ESTACIONAMIENTO
TECHADO

Las imágenes son ilustrativas, pueden tener cambios sin previo aviso



AMENIDADES TORRE 2



GIMNASIO



SKY BAR



ALBERCA PARA
ADULTOS



COWORKING

Las imágenes son ilustrativas, pueden tener cambios sin previo aviso

MODELO VELA

Construcción: 207 m²

Interior: 182 m²

Terraza: 25 m²

Precios DESDE \$9,081,000*

*Consulta
disponibilidad con
nuestras asesoras



MODELO VELA

Construcción: 207 m²

Interior: 182 m²

Terraza: 25 m²





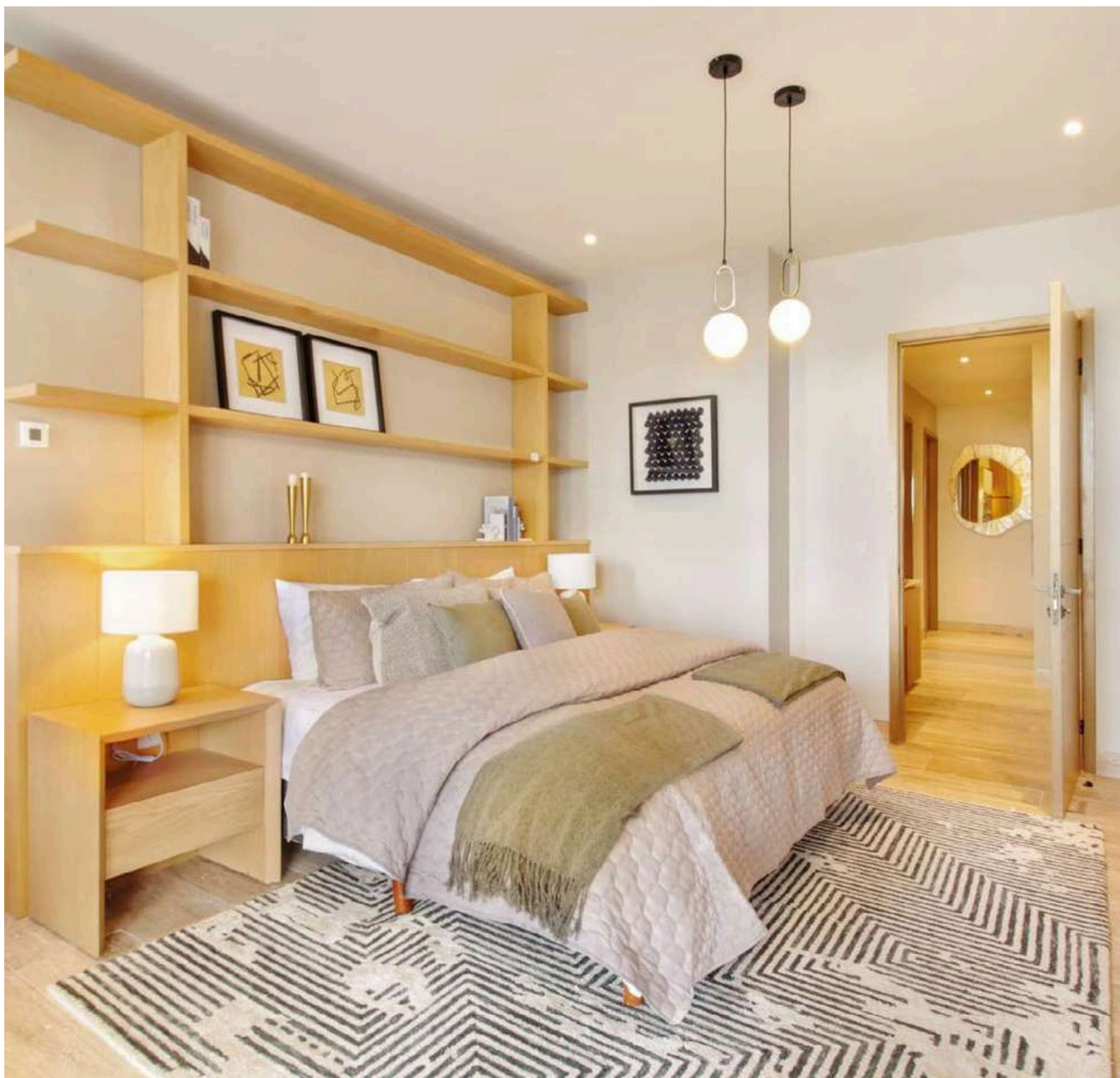
Las imágenes son ilustrativas, pueden tener cambios sin previo aviso



Las imágenes son ilustrativas, pueden tener cambios sin previo aviso



Las imágenes son ilustrativas, pueden tener cambios sin previo aviso



Las imágenes son ilustrativas, pueden tener cambios sin previo aviso



ESCANEA PARA VER EL
RECORRIDO VIRTUAL

O DA CLIC EN EL ENLACE:

<https://matterport.com/discover/space/NKE8hXJe3i7>

Las imágenes son ilustrativas, pueden tener cambios sin previo aviso

FOTOGRAFÍAS ACTUALES DEPARTAMENTO MUESTRA MODELO VELA





Estancia con salida a la Terraza







Cocina





Área de minibar en la Sala





Terraza bastante amplia





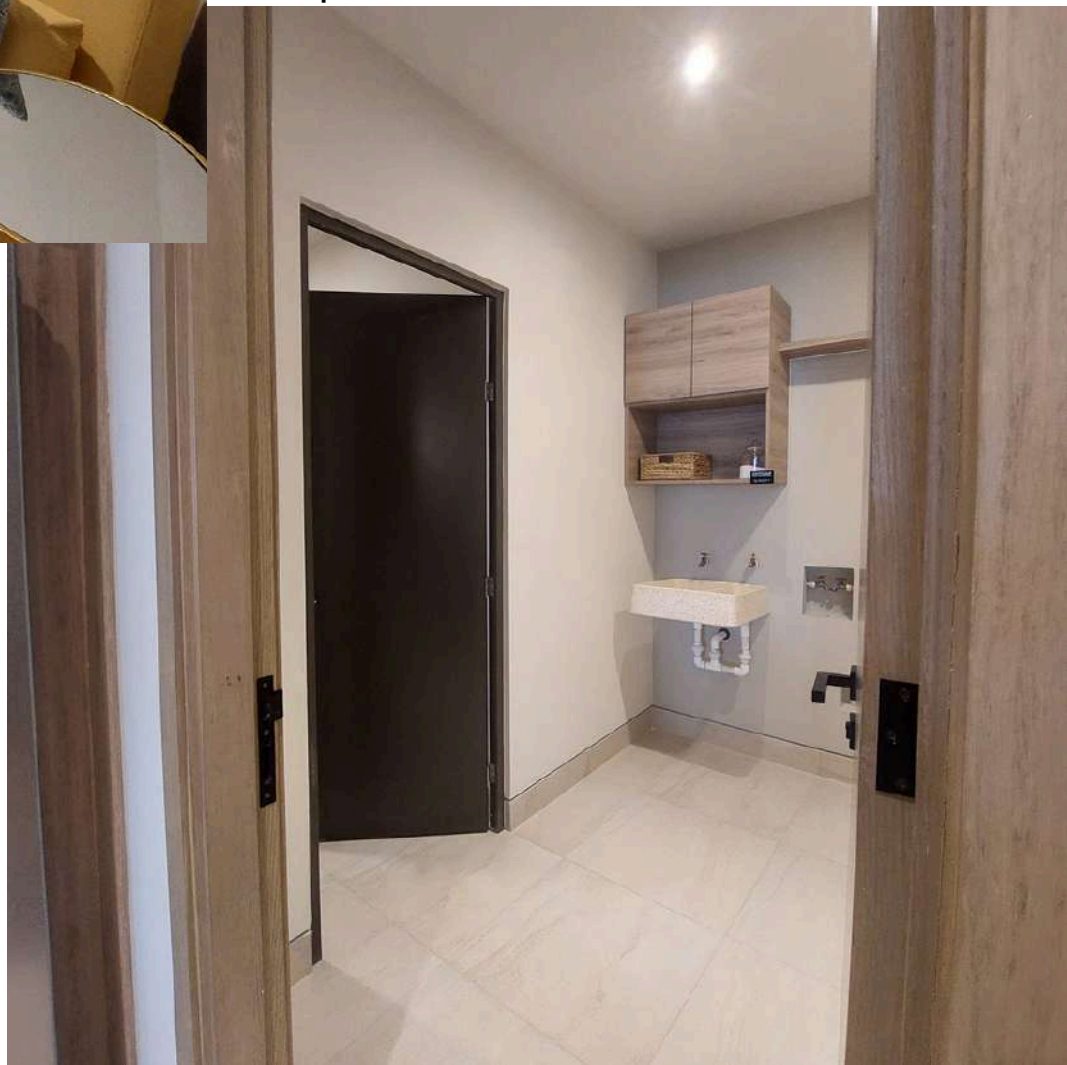


Cuarto de lavado con puerta independiente a la entrada



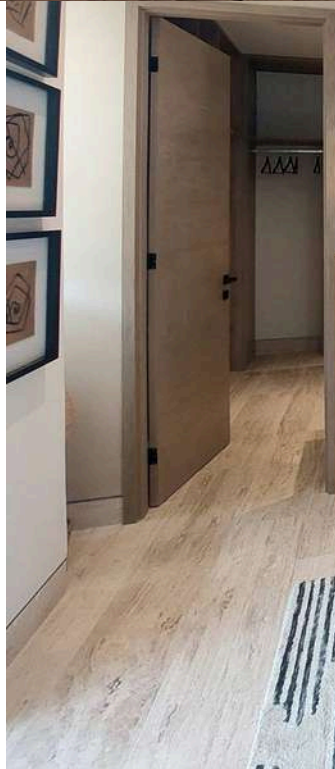


Cuarto de servicio con baño completo





Habitación Principal con Walk in closet y baño completo







Habitación con closet y baño completo con doble puerta de acceso





Baño con doble puerta que sirve como para visitas





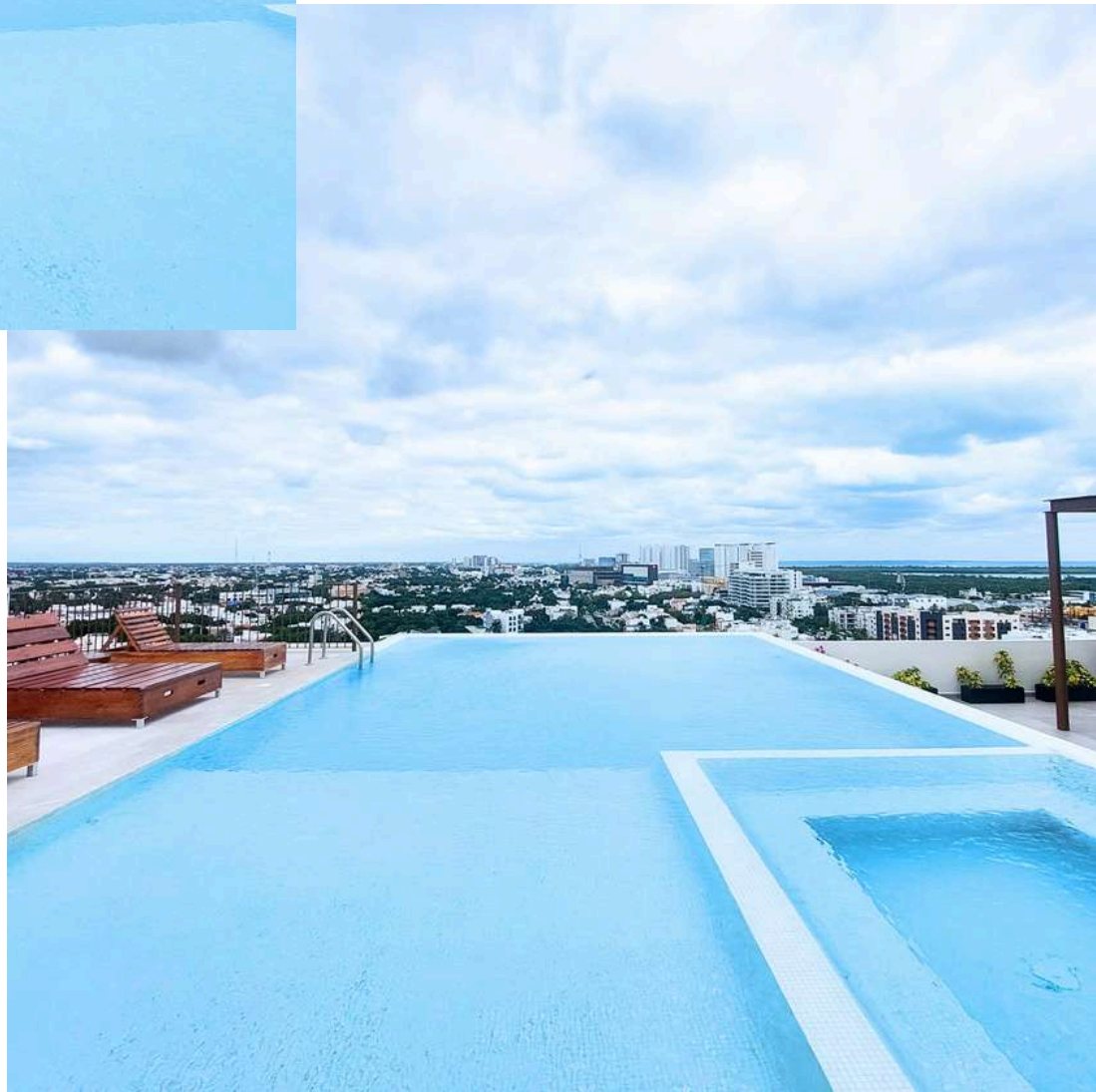
Habitación con closet y baño completo







Rooftop con Amenidades exclusivas de la Torre 2





ALBERCA PARA ADULTOS


VELA TOWERS
CANCÓN





ALBERCA PARA ADULTOS



VELA TOWERS
CANCUN



GIMNASIO

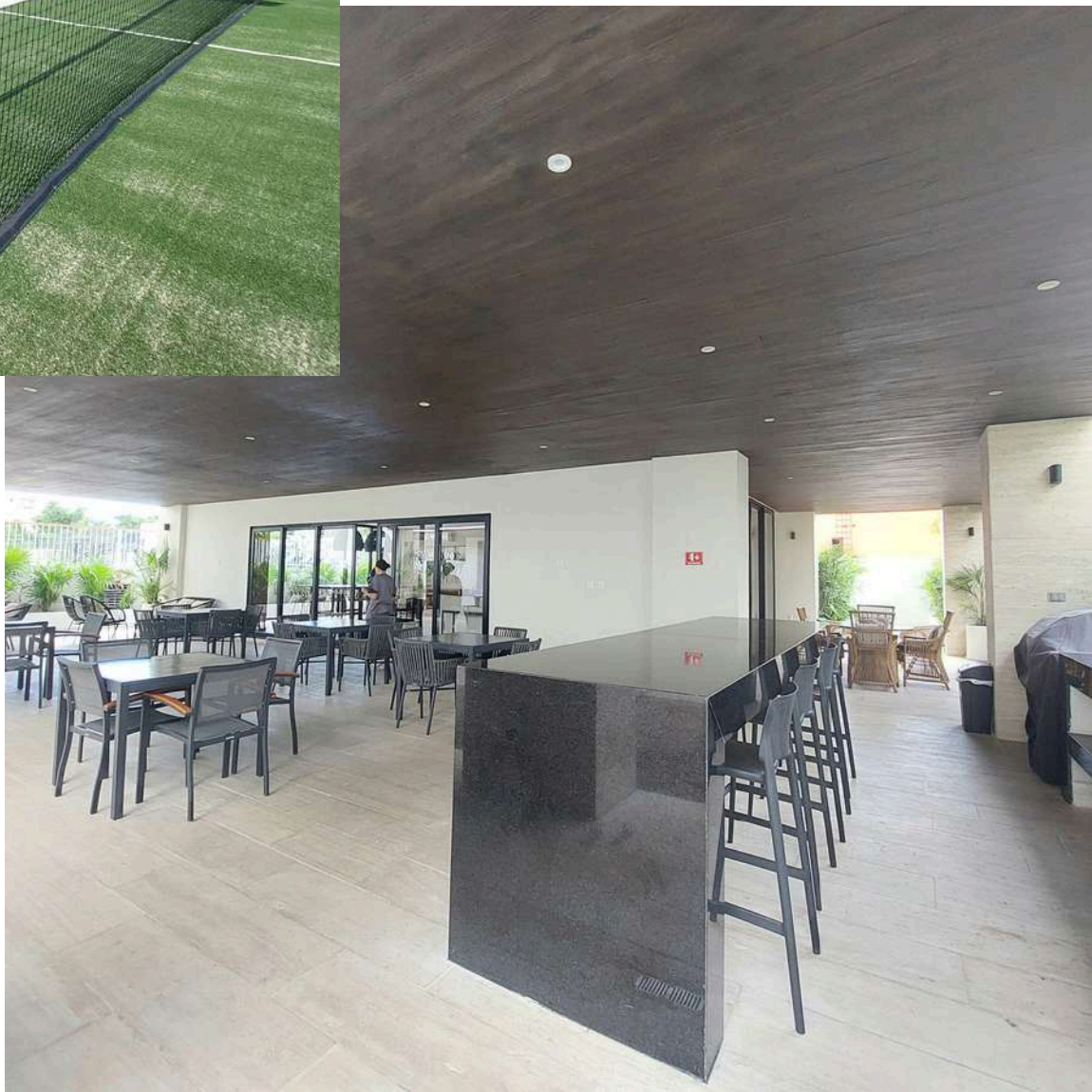


VELA TOWERS
CANCUN





Amenidades comunes Vela Towers





Amenidades comunes Vela Towers

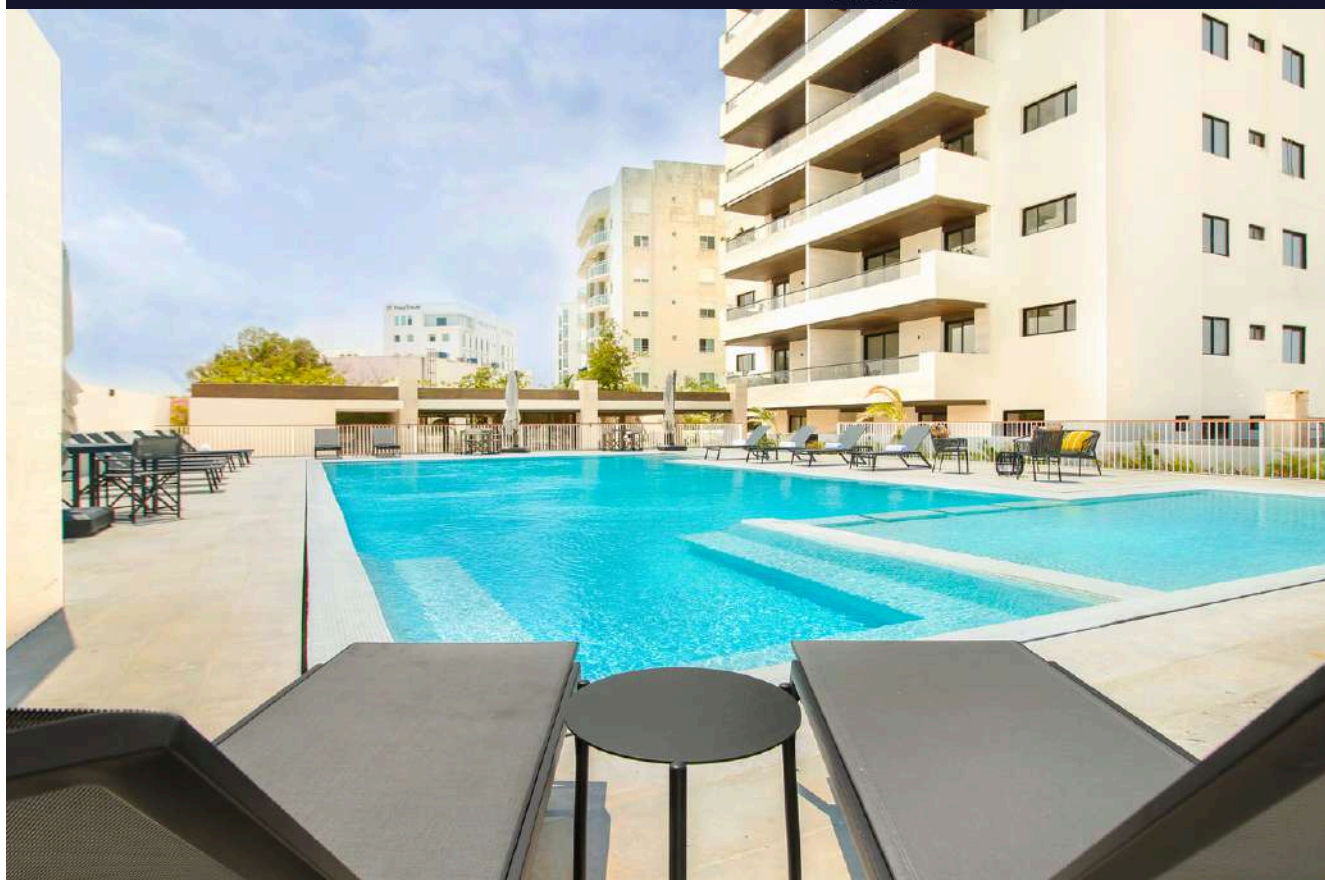




ALBERCA FAMILIAR



VELA TOWERS
CANCÚN





ALBERCA FAMILIAR



VELA TOWERS
CANCUN





ASADORES



VELA TOWERS
CANCUN

